

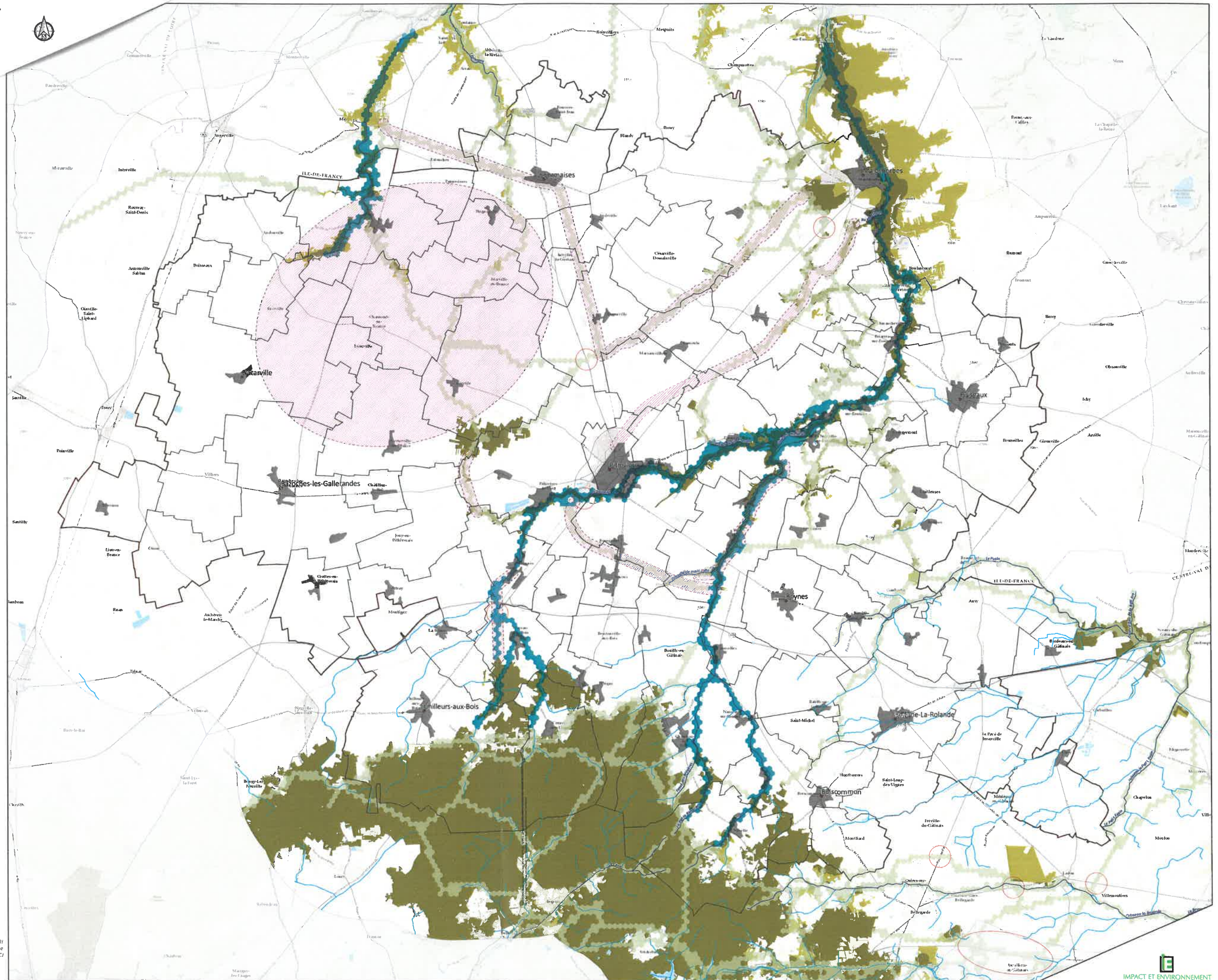
**TRAMES VERTE ET BLEUE DU SCOT  
DU PAYS BEAUCHE GATINAIS EN  
PITHIVERAIS**



**Légende :**

- Principaux pôles du SCOT
- Limites communales
- Réservoirs de biodiversité principaux
- Réservoirs de biodiversité complémentaires
- Cours d'eau prioritaire - Réservoir de biodiversité
- Autre cours d'eau
- Corridors écologiques :
- Majeurs
- Complémentaires
- Continuités écologiques à renforcer/à valoriser
- Zones urbanisées
- Points de sensibilité à résorber

DOCUMENT D'ORIENTATIONS ET D'OBJECTIFS



Fond cartographique : Fond cartographique ESRI  
Source des données : Biotopie  
Auteur : Cf