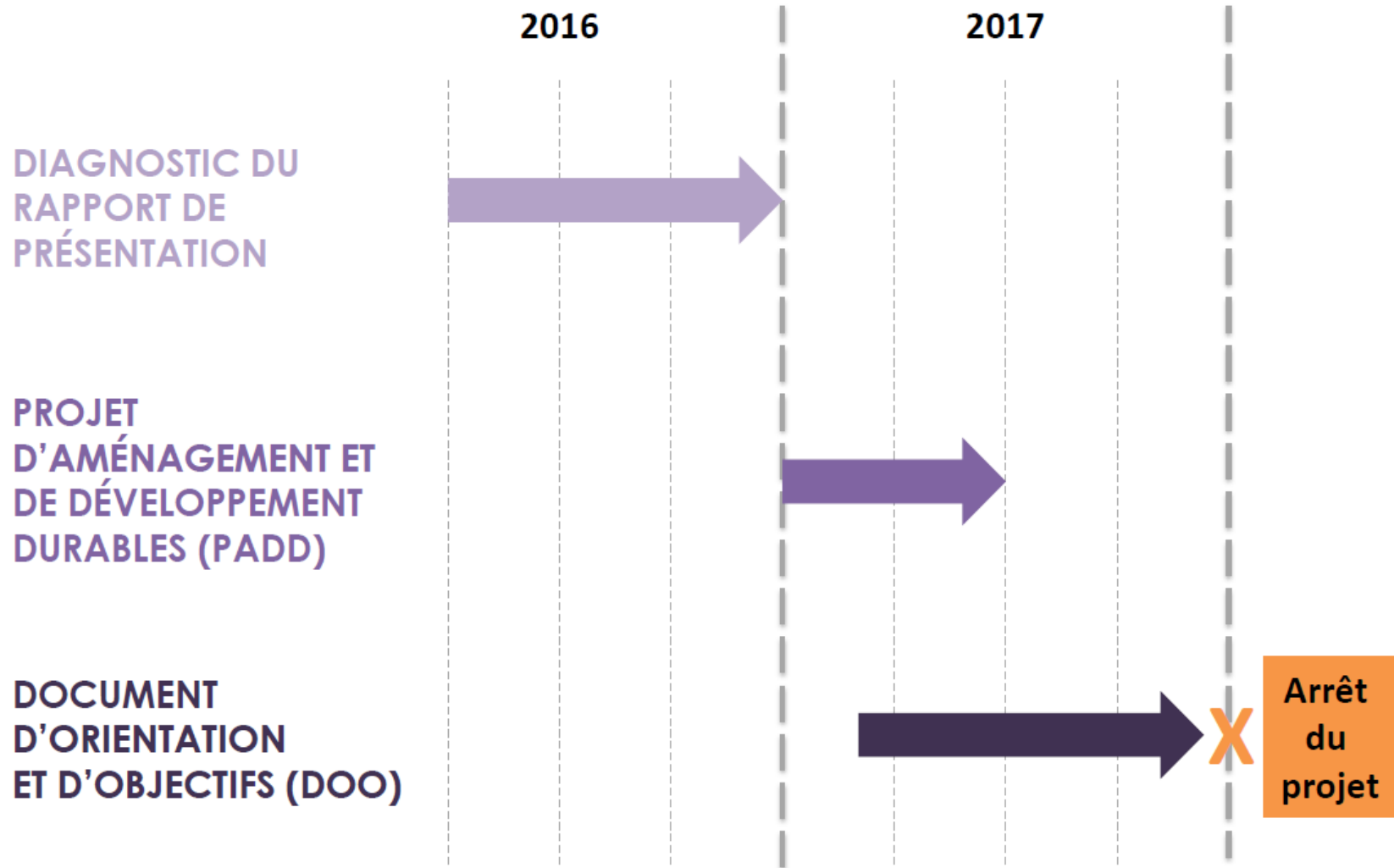


Diagnostic

SCoT Pays Beauce Gâtinais en Pithiverais

Ateliers thématiques - Agriculture

Le calendrier de la révision



OBJECTIF : SCoT approuvé au 1^{er} semestre 2018

Rappel : les grands enjeux de la révision du SCoT

- **Mettre à jour le SCoT en fonction de l'évaluation du SCoT et des données actualisées du diagnostic ;**
- **Compléter le SCoT au vu des nouvelles exigences législatives (Grenelle, ALUR, LAAAF...)** ;
- **Ajuster les règles en prenant en compte les retours sur expérience ;**
- **S'appuyer sur les piliers du SCoT actuel : « compléter et faire évoluer à la marge ».**

Prend en compte :

- les programmes d'équipement de l'Etat et des collectivités ;
- les schémas régionaux de cohérence écologique (SRCE) ;
- les plans climat-énergie territoriaux (PCET)

Est compatible avec :

- les directives de protection et de mise en valeur des paysages ;
- les chartes des parcs naturels régionaux et nationaux ;
- les schémas directeurs d'aménagement et de gestion des eaux (SDAGE) ;
- les schémas d'aménagement et de gestion des eaux (SAGE).

Le SCoT : un document « intégrateur »

S'impose aux : (délai de 3 ans)

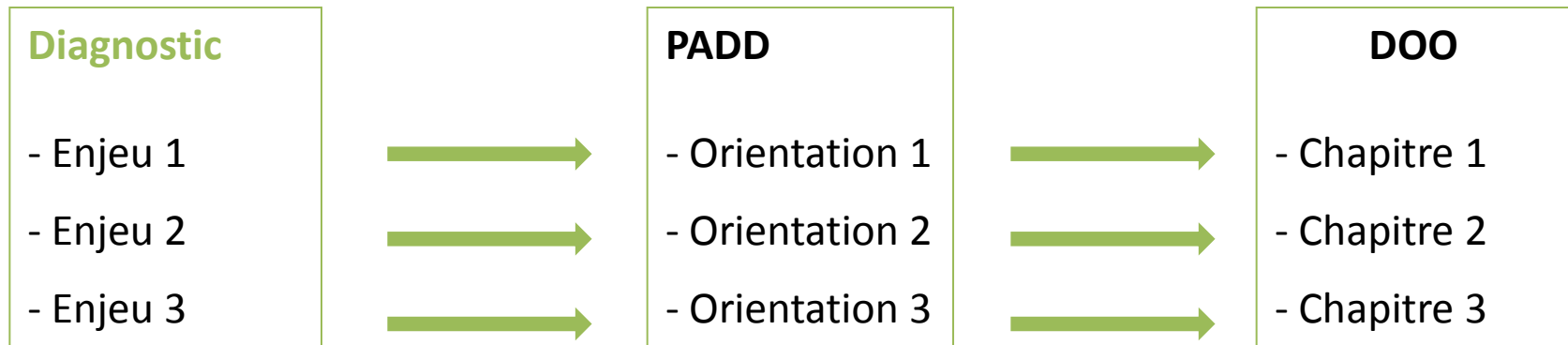
- programmes locaux de l'habitat (PLH) ;
- plans de déplacements urbains (PDU) ;
- schémas de développement commercial ;
- plans de sauvegarde et de mise en valeur ;

S'impose aux : (délai de 1 an)

- Documents d'urbanisme locaux (carte communale, POS, PLU/PLUi) ;

Rappel : les attendus du SCoT

- Chaque enjeu du diagnostic devra faire l'objet d'un objectif du PADD...
- ...et avoir une traduction opposable dans le DOO, sous forme de prescription, ou de recommandation.



Parallélisme des formes dans les pièces constitutives du SCoT

Exemples :

- **Diagnostic :** *Fragilisation des commerces et des services en milieu rural,*
- **PADD :** *Objectif de conforter les commerces de proximité,*
- **DOO :** *Orientations pour dynamiser les centralités de bourg, pour limiter les développements commerciaux hors des taches urbaines.*

La réforme territoriale : quel impact sur le SCoT ?

- Un impact sur le périmètre du SCoT avec le départ de la c.c. du Bellegardois ;
- A l'intérieur du nouveau périmètre, la seule incidence concerne les règles du SCoT: elles ne pourront plus être déclinées selon les anciennes c.c.
- Proposition : décliner les règles en s'appuyant sur
 - Sur l'armature territoriale
 - En les déclinant pour les nouvelles EPCI pour faciliter la mise en œuvre des PLUi.



Objectif des ateliers thématiques :

1. Révéler les nouveaux enjeux du SCoT, en tenant compte :

- de l'actualisation des données du diagnostic.
- des nouvelles exigences législatives (Grenelle, ALUR, LAAAF...).
- Des retours d'expérience et des nouveaux projets sur le territoire.

2. Vérifier thème par thème, si le PADD actuel est toujours en phase avec les enjeux du diagnostic actualisé.

NB : ces ateliers ne sont pas des ateliers de restitution, mais d'échange et de validation des enjeux à partir des données de cadrage présentées.

Programme des ateliers thématiques

- **Mardi 21 Juin 2016 :**
 - Armature territoriale/démographie/habitat,
 - Déplacements,
 - Economie/commerce.
- **Mercredi 22 Juin 2016 :**
 - Environnement,
 - Agriculture,
 - Consommation foncière.

Programme de l'atelier AGRICULTURE

- Occupation agricole du sol,
- Entreprises agricoles,
- Economie et emploi agricole,

⇒ Vos réactions sur les éléments présentés.

⇒ Vos expériences et votre vision.

Les attendus du SCoT par rapport à l'agriculture

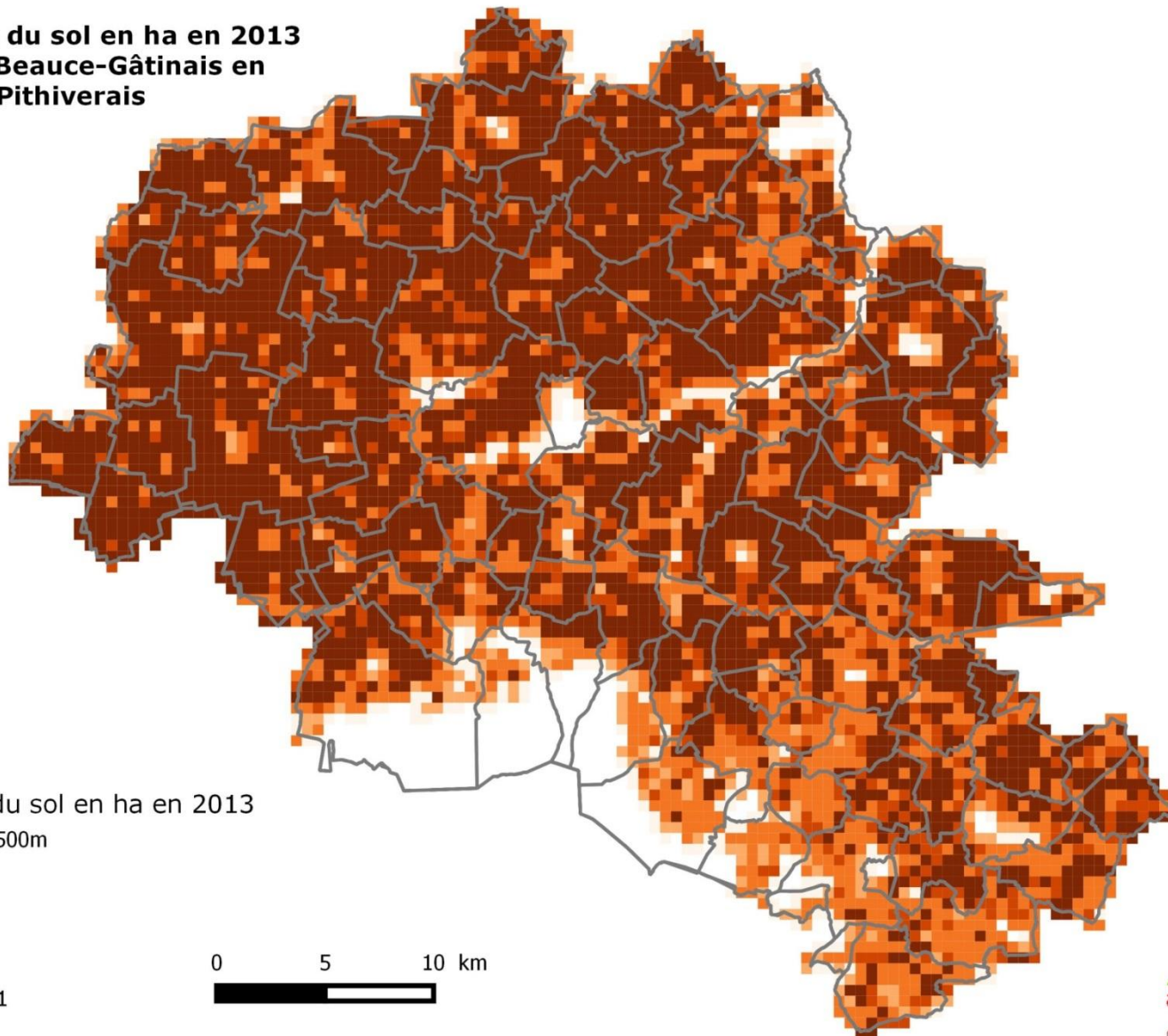
Que demande le code de l'urbanisme ?

- **Un diagnostic agricole prospectif**
- **Identifier les besoins, notamment en surfaces, de l'agriculture à 20 ans**
- **Une modération de la consommation d'espaces**

- **Occupation agricole du sol,**
- **Entreprises agricoles,**
- **Economie et emploi agricole,**

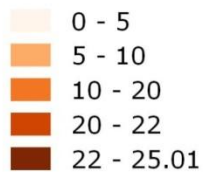
Surface agricole utile

Occupation du sol en ha en 2013
en Pays Beauce-Gâtinais en
Pithiverais



Occupation du sol en ha en 2013

Maille de 500mx500m



0 5 10 km

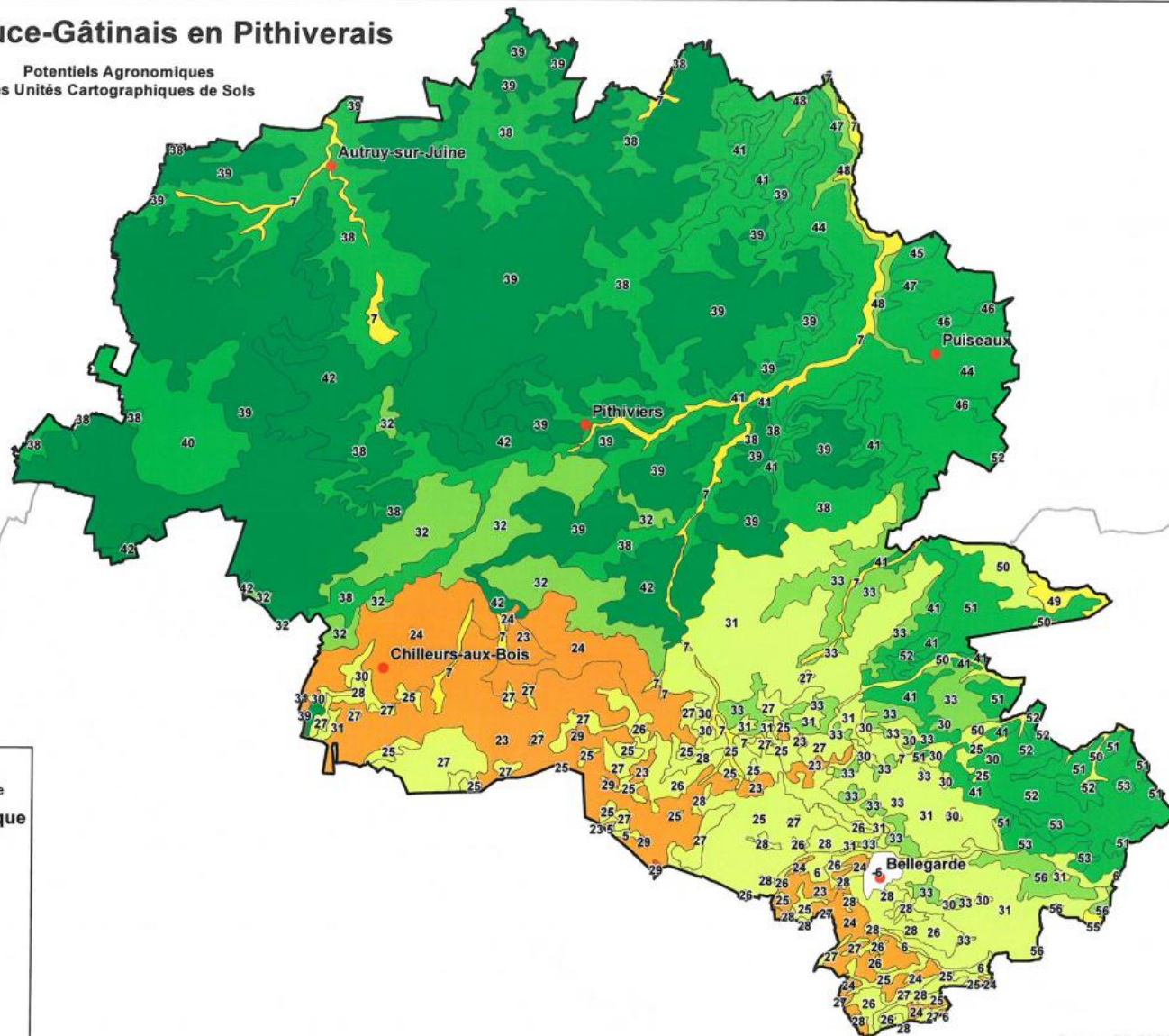


Réalisation CA45 - 22/03/2016
RPG anonyme ASP 2013

Potentiel agronomique

Pays Beauce-Gâtinais en Pithiverais

Potentiels Agronomiques
des Unités Cartographiques de Sols

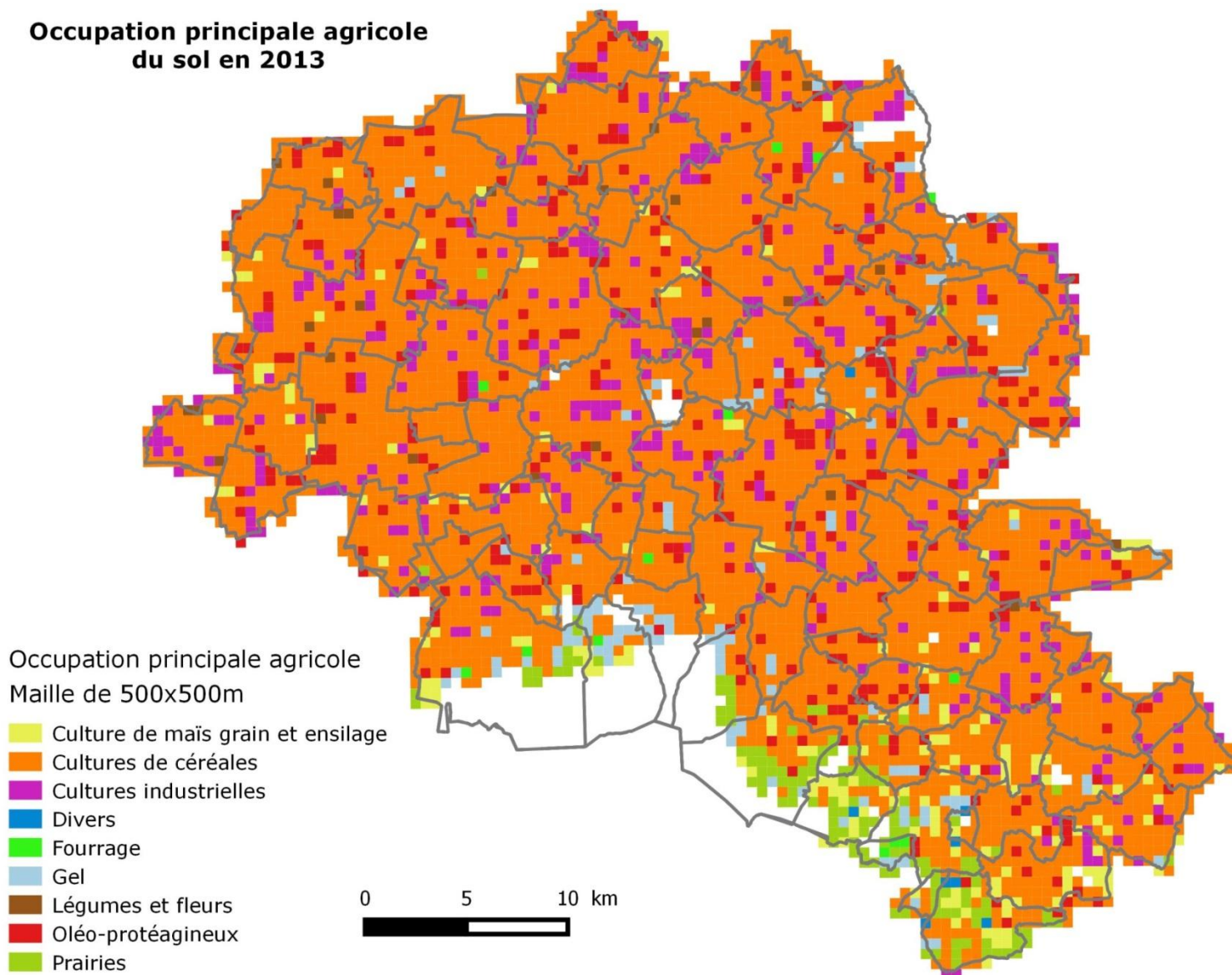


0 2.5 5 10
Kilomètres

Source : BD CARTOR - IGN PARIS, 2011
RPP 2008 - SINRA Orléans, 2008
Chambre d'Agriculture du Loiret, 2011

occupation agricole du sol

Occupation principale agricole du sol en 2013





Réalisation CA45 - 22/03/2016
RPG anonyme ASP 2013

Occupation agricole du sol

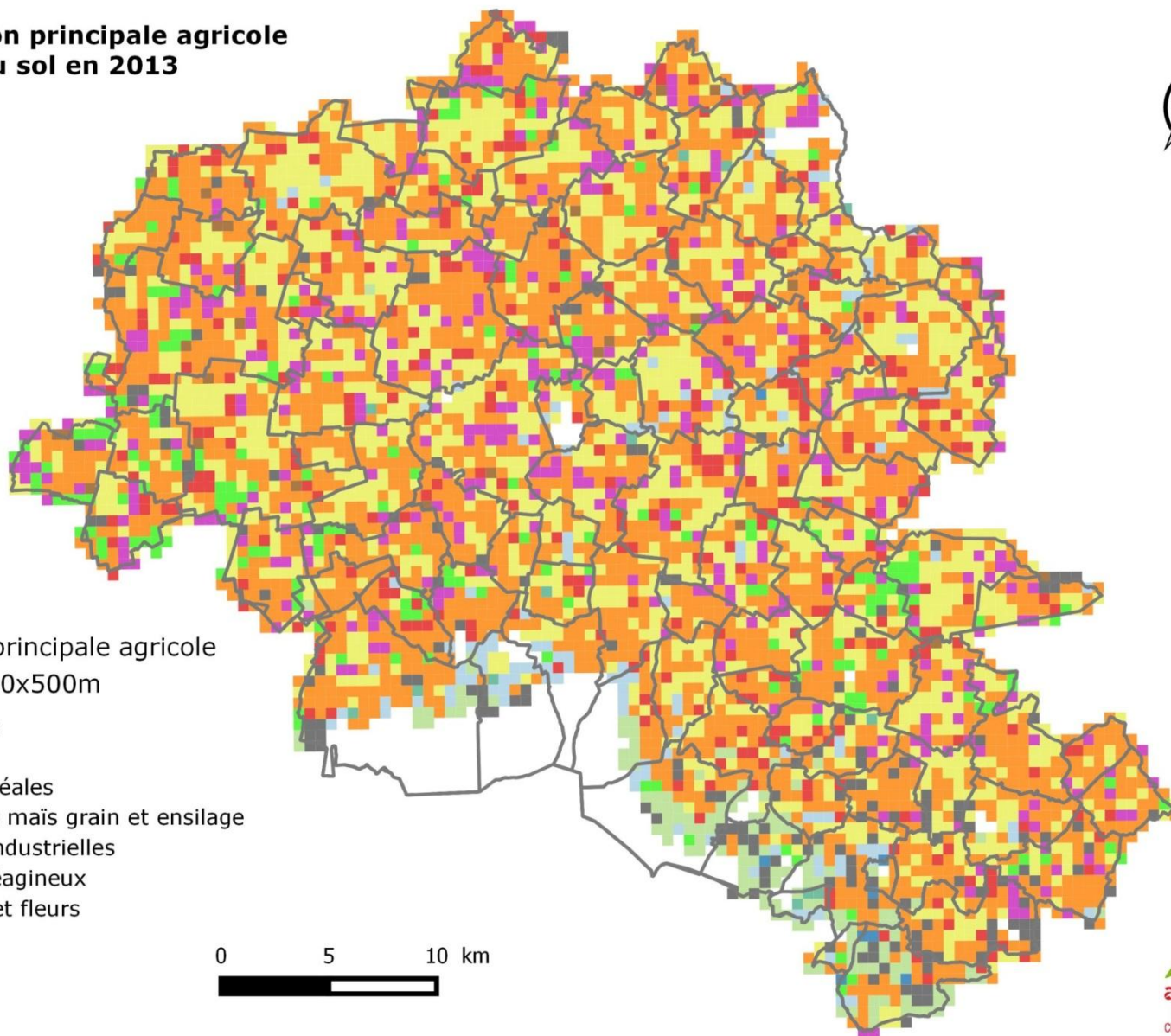
Occupation principale agricole
du sol en 2013



Occupation principale agricole
Maille de 500x500m

-  Blé tendre
-  Orge
-  Autres céréales
-  Culture de maïs grain et ensilage
-  Cultures industrielles
-  Oléo-protéagineux
-  Légumes et fleurs
-  Fourrage
-  Prairies
-  Gel
-  Divers

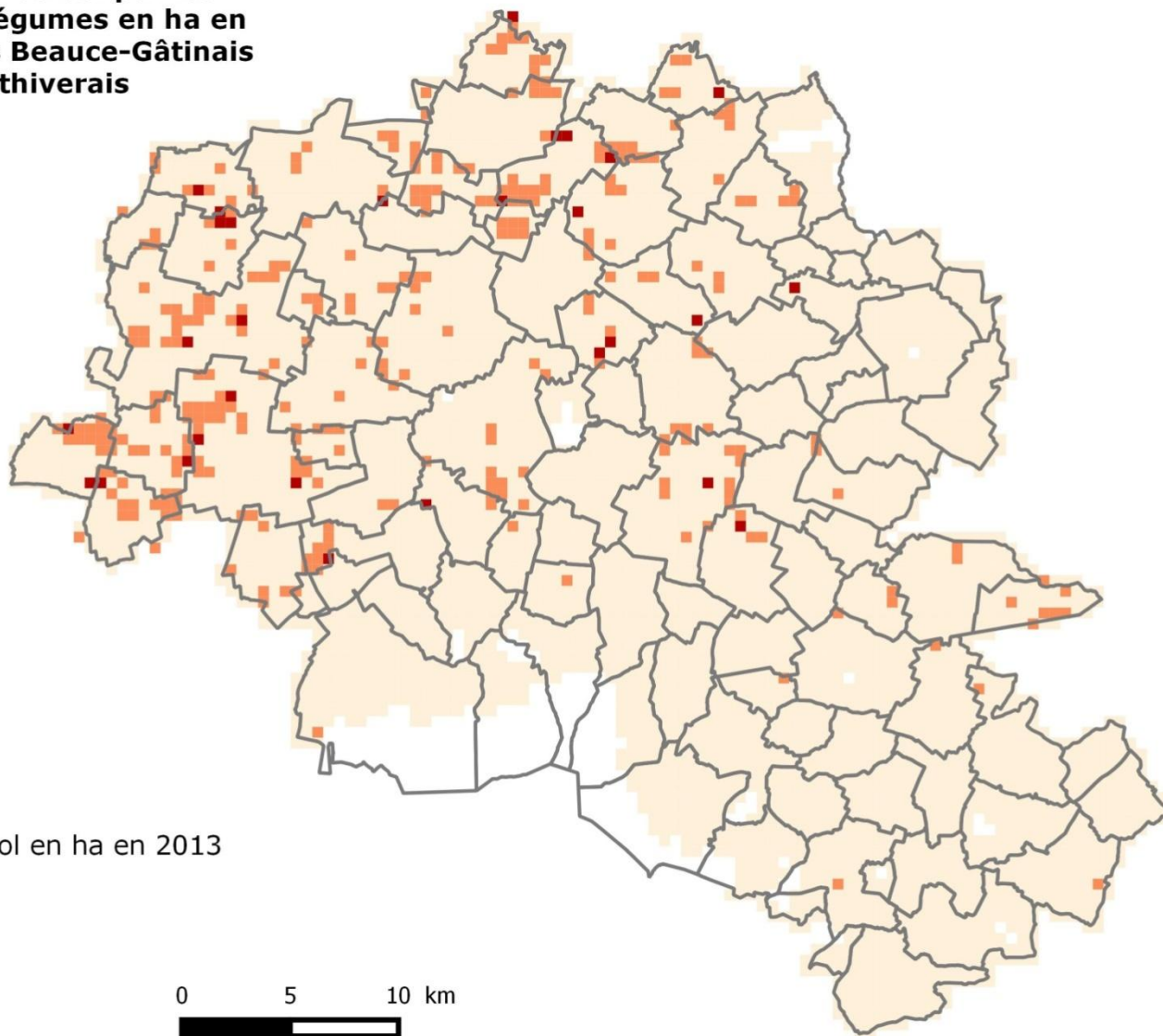
0 5 10 km



Réalisation CA45 - 22/03/2016
RPG anonyme ASP 2013

Répartition des légumes

Occupation du sol par les cultures de légumes en ha en 2013 en Pays Beauce-Gâtinais en Pithiverais

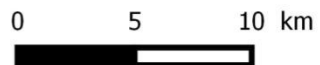


Occupation du sol en ha en 2013

Légumes

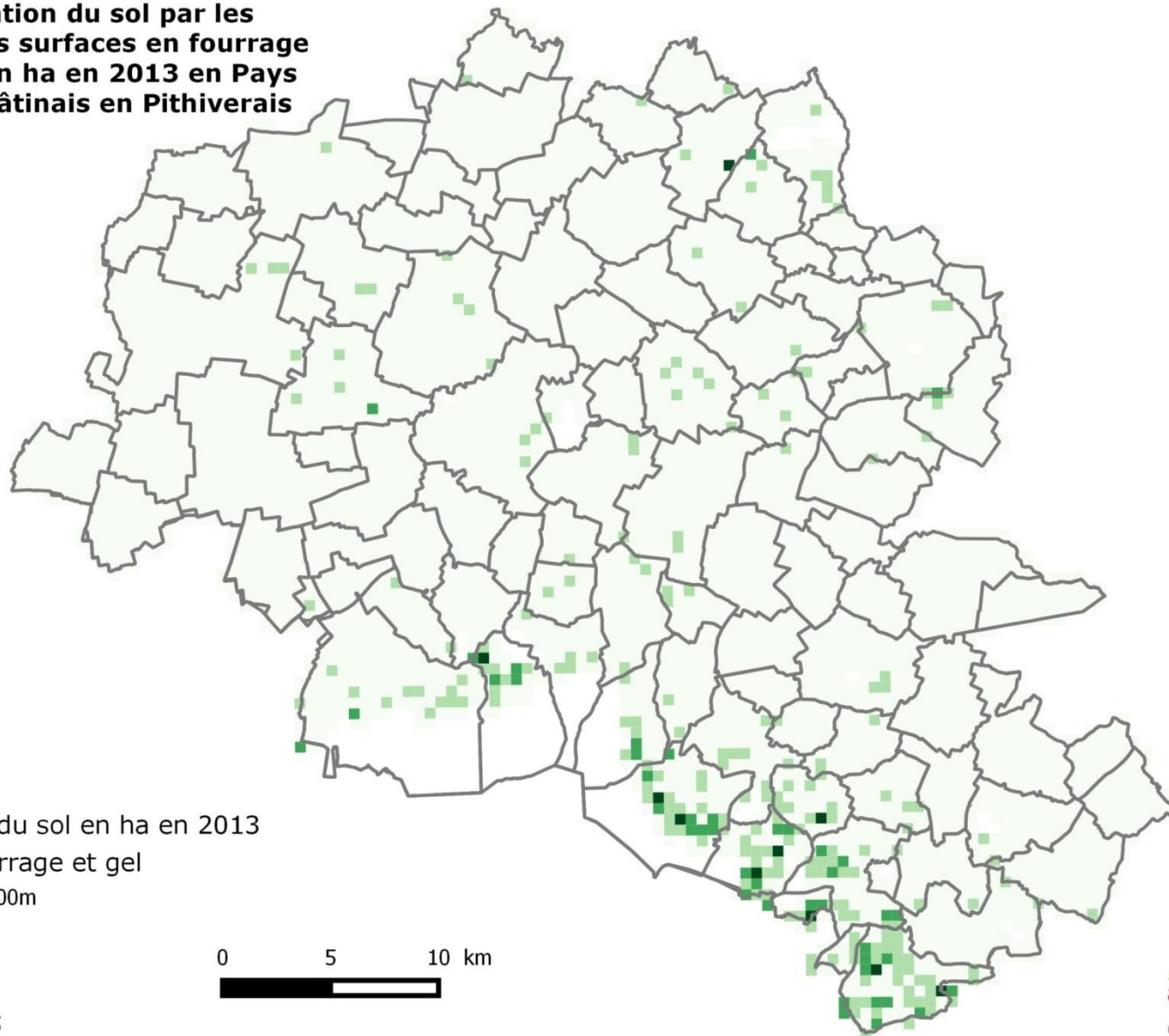
Maille de 500x500m

- 0 - 2.1
- 2.1 - 7.5
- 7.5 - 20.3



Répartition des prairies/gel

Occupation du sol par les prairies, les surfaces en fourrage et le gel en ha en 2013 en Pays Beauce-Gâtinais en Pithiverais



Occupation du sol en ha en 2013
Prairies, fourrage et gel
Maille de 500x500m

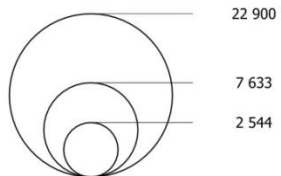
- 0 - 5
- 5 - 10
- 10 - 15
- 15 - 19.5

0 5 10 km

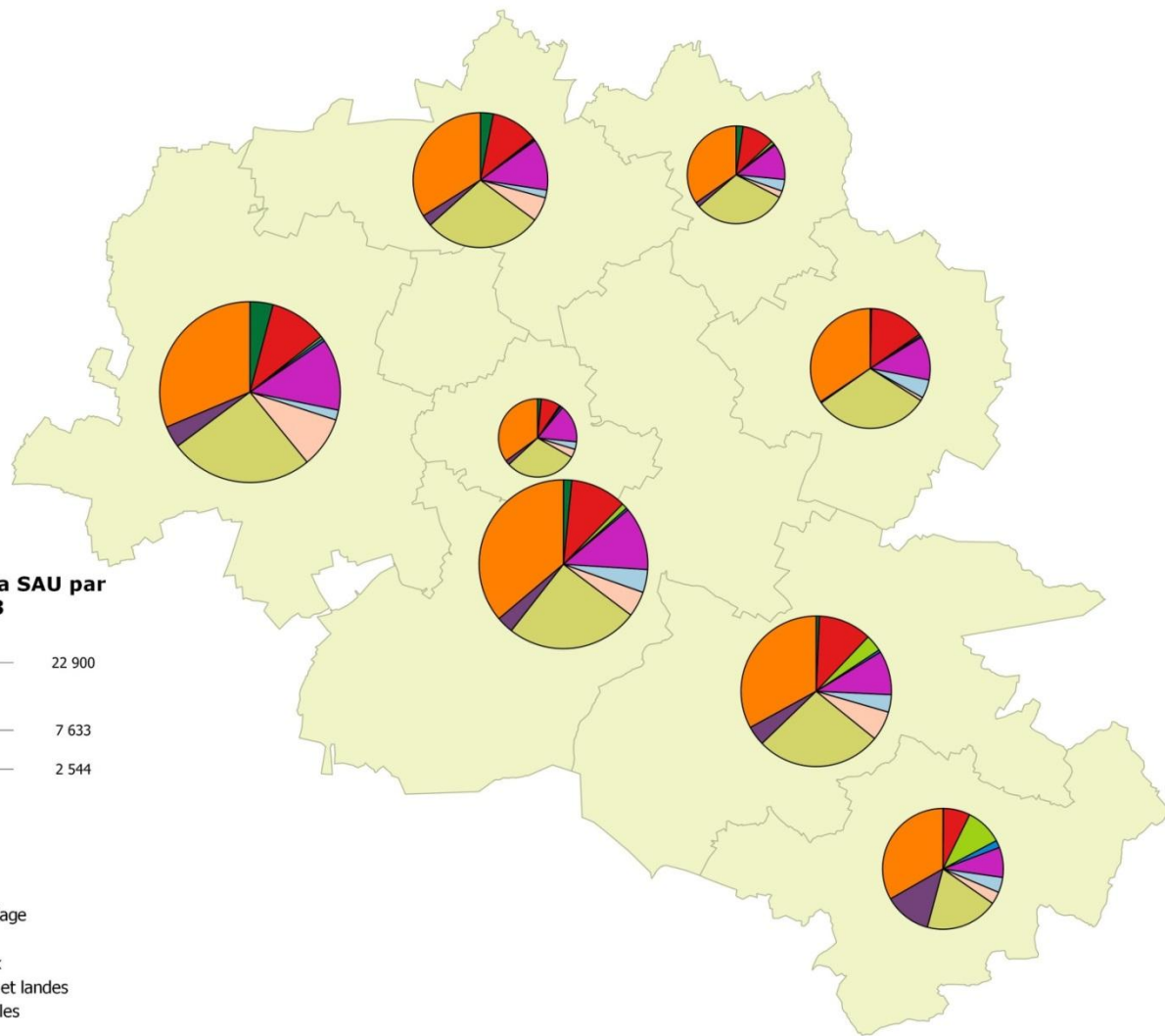
Occupation du sol par secteur



Répartition de la SAU par secteur en 2013

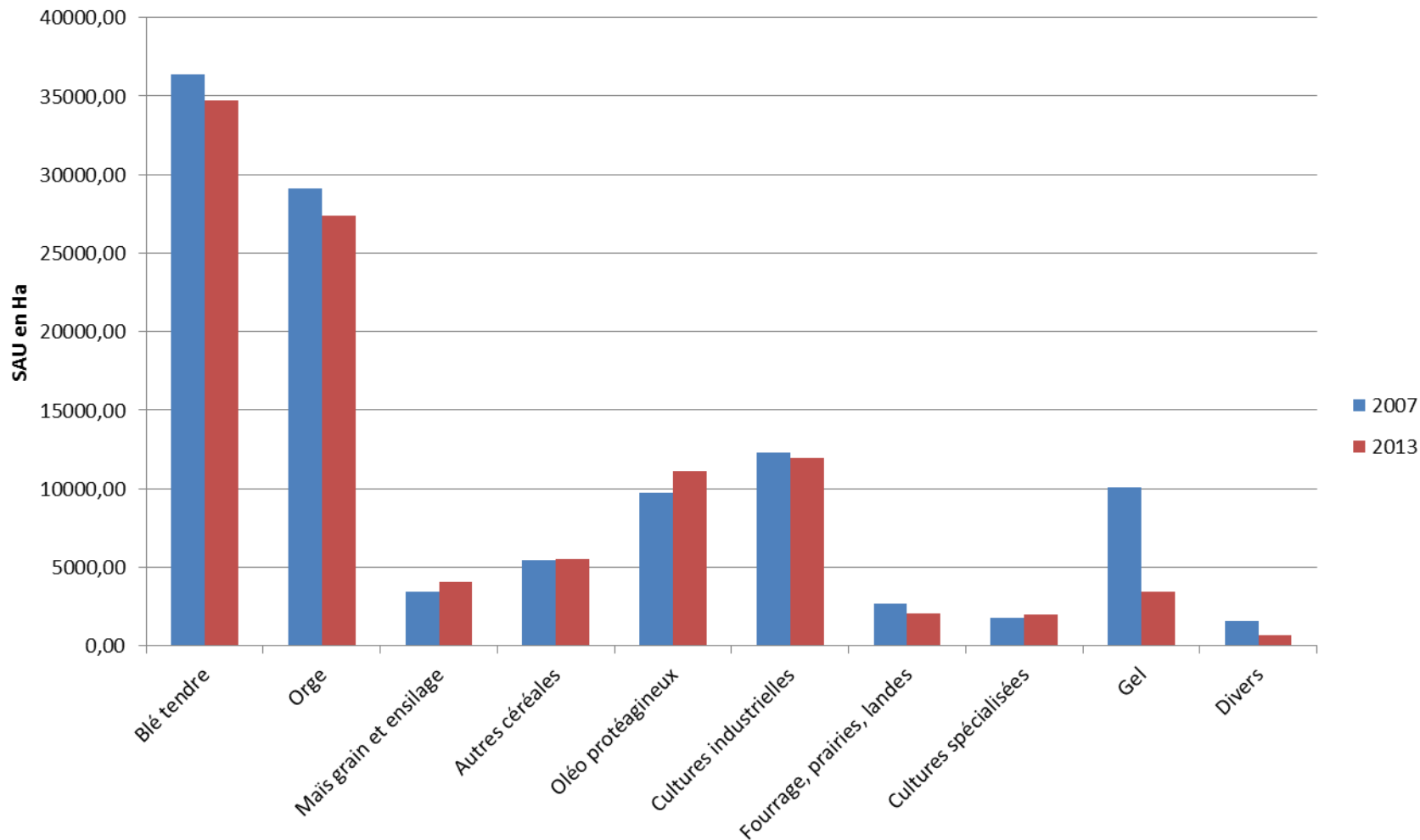


- Blé tendre
- Orge
- Mais grain et ensilage
- Autres céréales
- Oléo protéagineux
- Fourrage, prairies et landes
- Cultures industrielles
- Gel
- Cultures spécialisées
- Divers



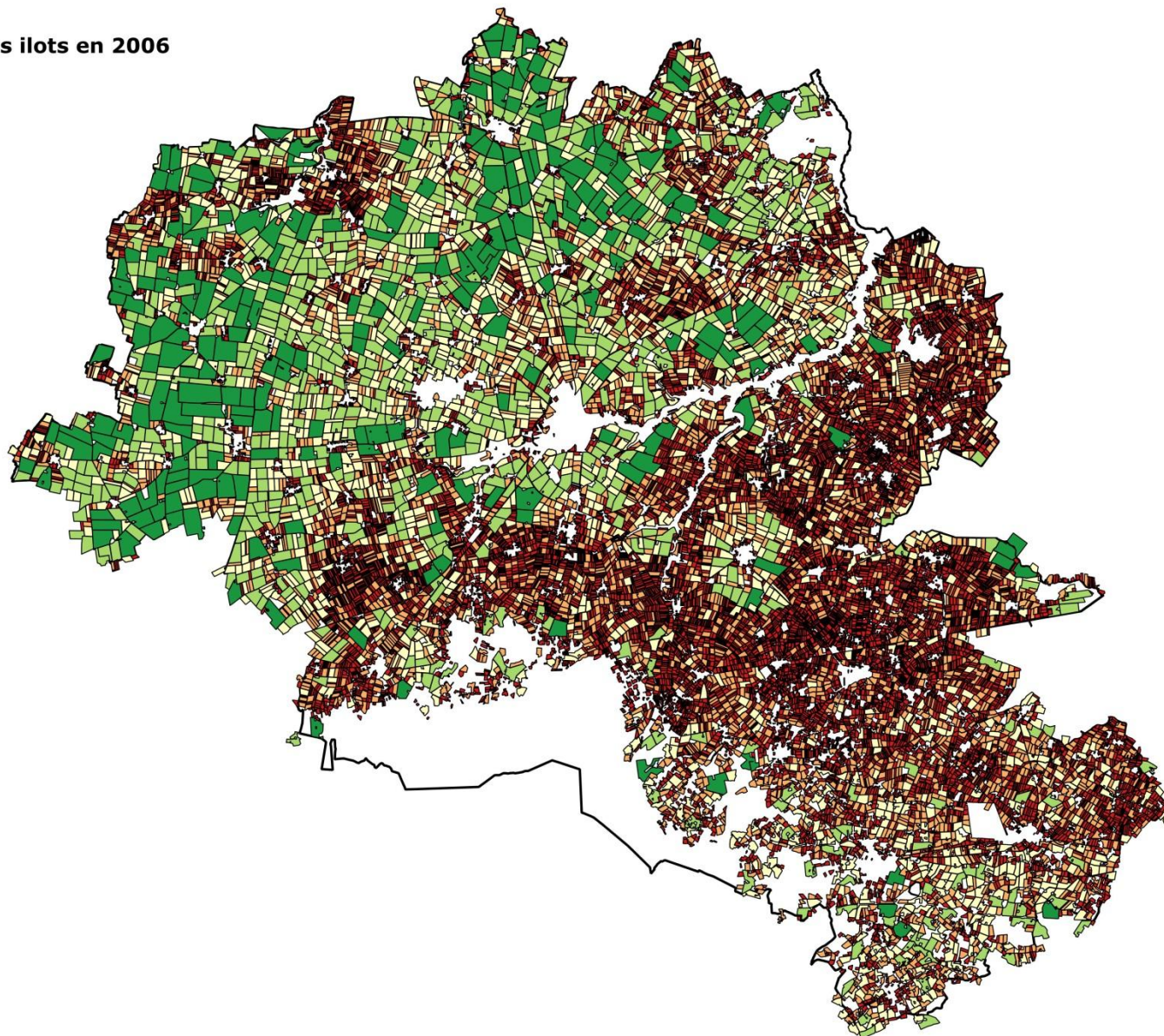
Occupation du sol

Pays Beauce Gâtinais en Pithiverais



Taille des parcelles en 2006

Superficie des ilots en 2006

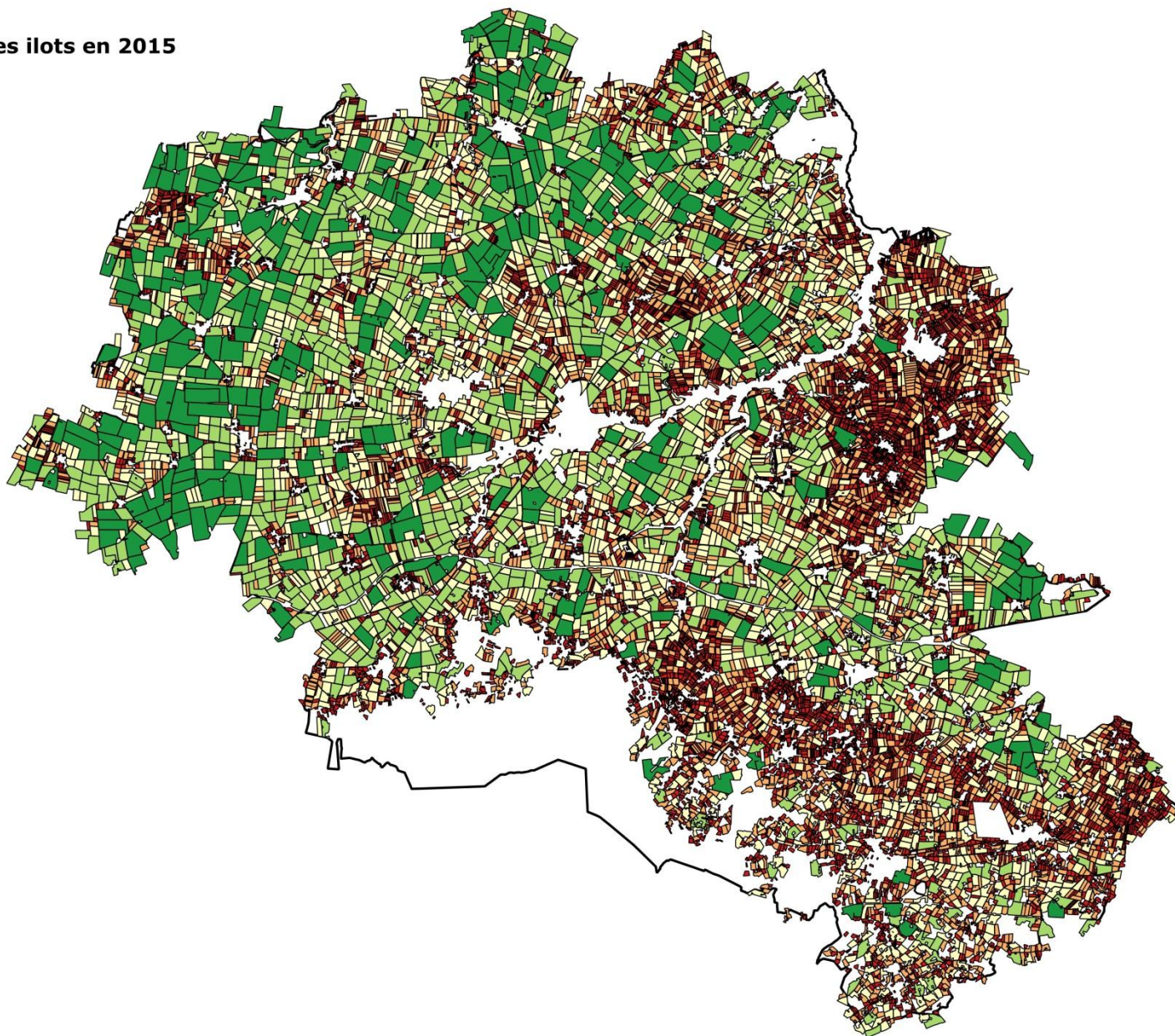


Surface en Ha

- 0 - 5
- 5 - 10
- 10 - 20
- 20 - 40
- 40 - 169

Taille des parcelles en 2015

Superficie des ilots en 2015

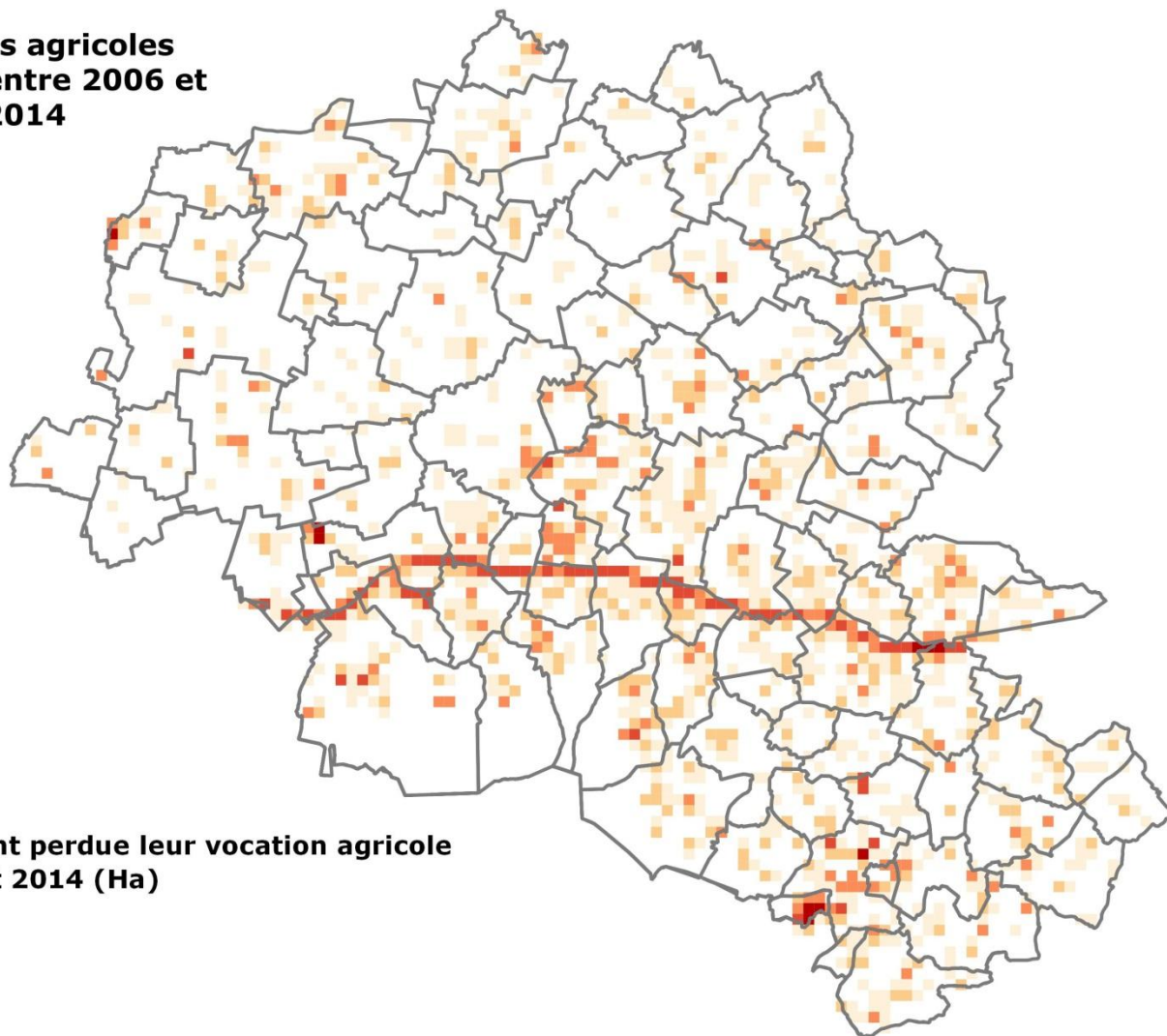


Surface en Ha

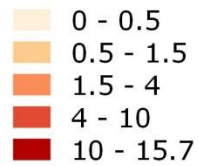
- 0 - 5
- 5 - 10
- 10 - 20
- 20 - 40
- 40 - 146

Perte de vocation agricole

**Surfaces agricoles
perdues entre 2006 et
2014**



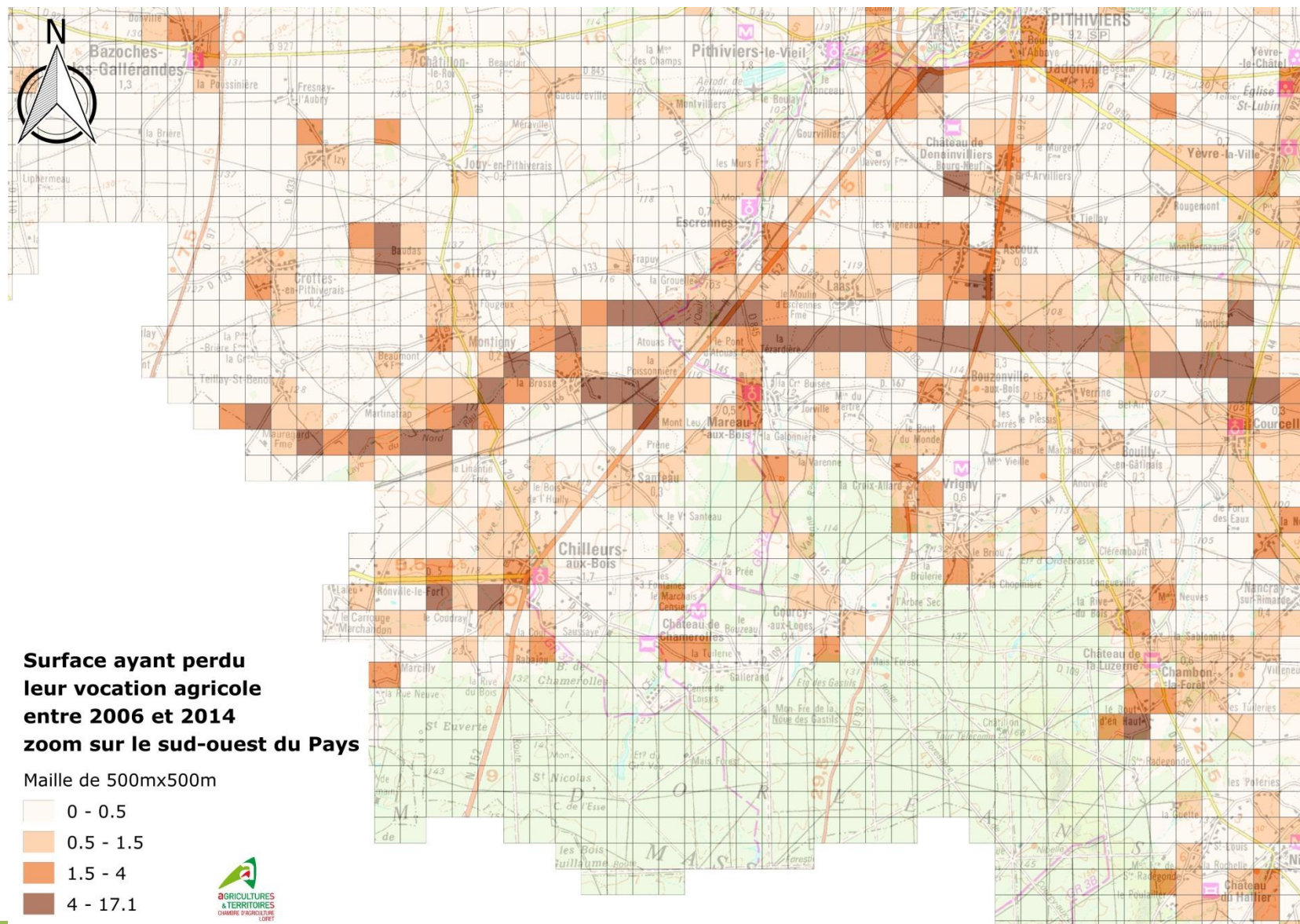
**Surfaces ayant perdu leur vocation agricole
entre 2006 et 2014 (Ha)**



Réalisation CA45 - 24/03/2016



Perte de vocation agricole



Enjeux à valider

Valoriser la principale occupation du sol sur le Pays.

Préserver les meilleurs sols du département permettant la mise en place de cultures et de filières de qualité.

De nombreuses améliorations du potentiel agronomique par des investissements (notamment l'irrigation). Des terres remembrées présentant un atout économique → Identifier les enjeux lors des PLUi afin de préserver les terres à meilleur potentiel économique.

Des évolutions possibles dans l'occupation du sol à accompagner (augmentation du gel, devenir du colza ?, développement des légumes?)

Une ressource en eau, indispensable à la mise en place de culture à forte valeur ajoutée, à préserver.

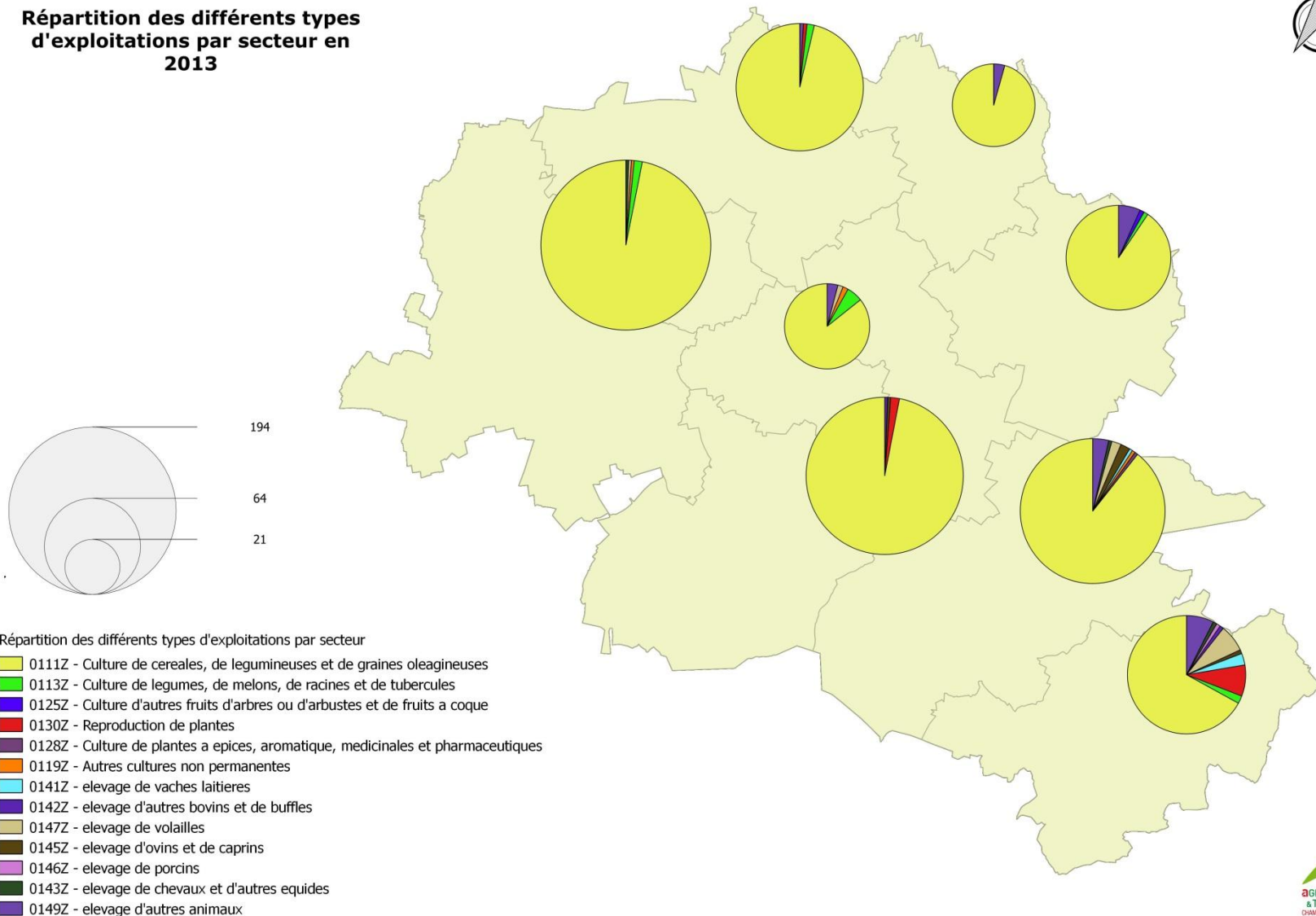
Une pression foncière importante.

- **Occupation agricole du sol,**
- **Entreprises agricoles,**
- **Economie et emploi agricole,**

Filières des entreprises agricoles

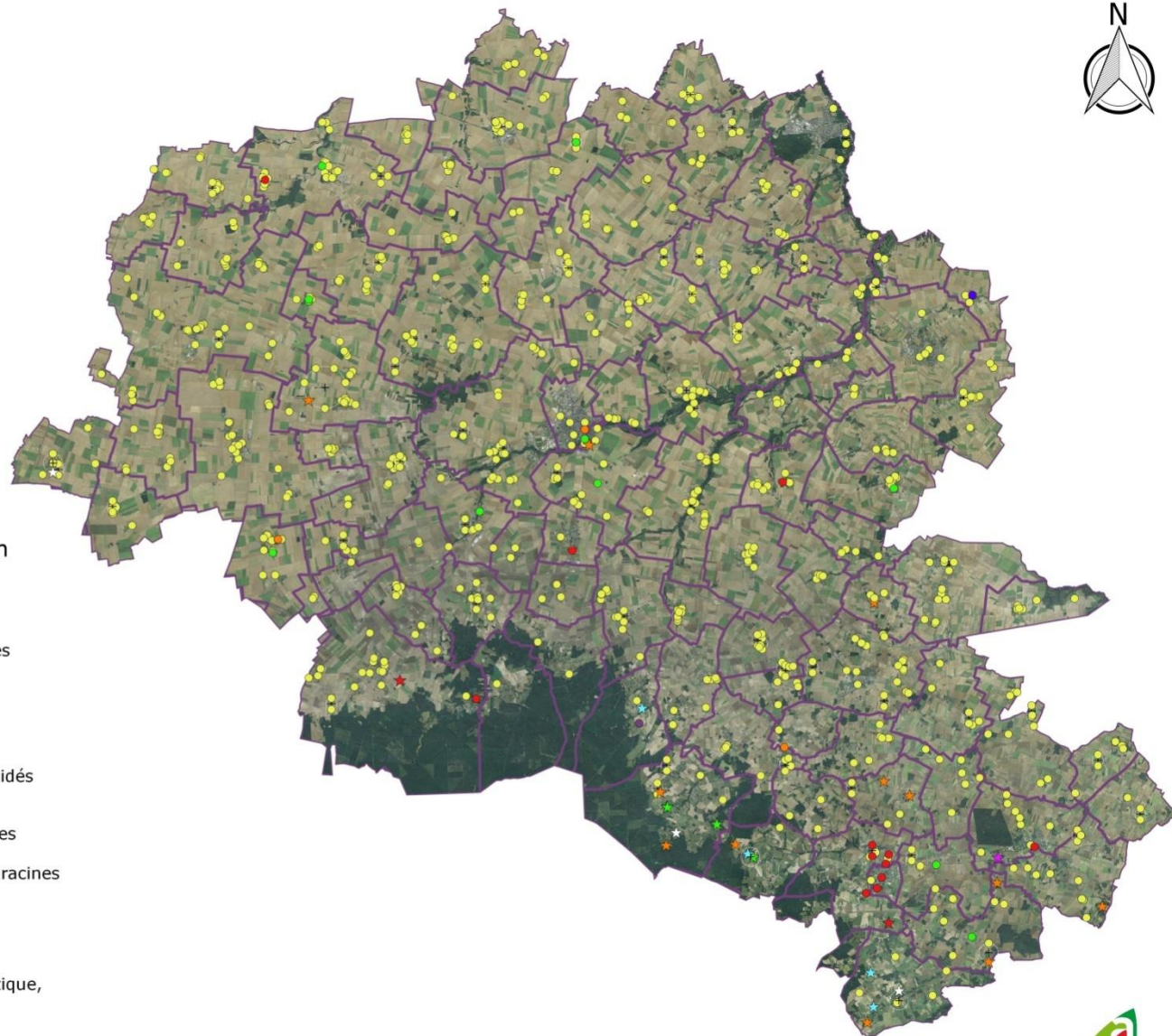


Répartition des différents types d'exploitations par secteur en 2013



Répartition des sièges sur le territoire

Représentation des sièges d'exploitation en Pays Beauce Gâtinais en Pithiverais



Classification des sièges d'exploitation en fonction de leur activité principale

- ★ 0141Z - Élevage de vaches laitières
- ★ 0142Z - Élevage d'autres bovins et de buffles
- ★ 0145Z - Élevage d'ovins et de caprins
- ★ 0146Z - Élevage de porcins
- ★ 0147Z - Élevage de volailles
- ☆ 0143Z - Élevage de chevaux et d'autres équidés
- ★ 0145Z - Élevage d'ovins et de caprins
- 0111Z - Culture de céréales, de légumineuses et de graines oléagineuses
- 0113Z - Culture de légumes, de melons, de racines et de tubercules
- 0119Z - Autres cultures non permanentes
- 0125Z - Culture d'autres fruits d'arbres ou d'arbustes et de fruits à coque
- 0128Z - Culture de plantes à épices, aromatique, médicinales et pharmaceutiques
- 0130Z - Reproduction de plantes

□ Communes

Répartition des sièges sur le territoire

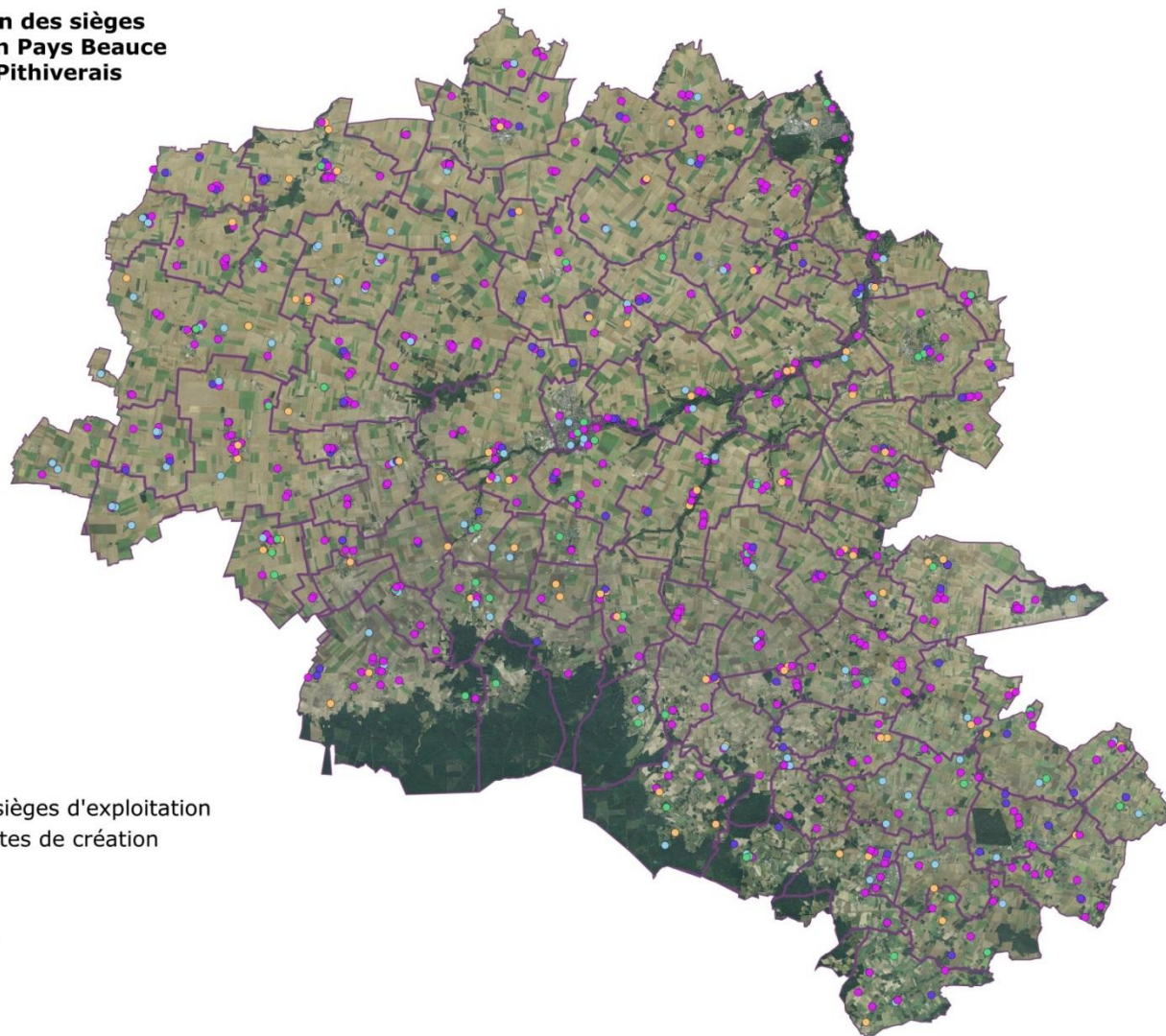


Répartition des sièges sur le territoire



Répartition des sièges sur le territoire

Représentation des sièges
d'exploitation en Pays Beauce
Gâtinais en Pithiverais



Classification des sièges d'exploitation
en fonction des dates de création

- Moins de 5 ans
- Entre 5 et 10 ans
- Entre 10 et 15 ans
- Plus de 15 ans
- Pas de date
- Communes

Réalisation C445 - 23/03/2016
BD ORTHO 2010

Enjeux à valider

Une diversité plus marquée en péri-urbain ainsi que à l'est du territoire.

Préserver la diversité des cultures et des filières.

Des sièges d'exploitations implantés en centre bourg ou sur des hameaux agricoles. Une présence marquée en bord de vallées.

Insertion des sièges d'exploitation dans le milieu urbain.

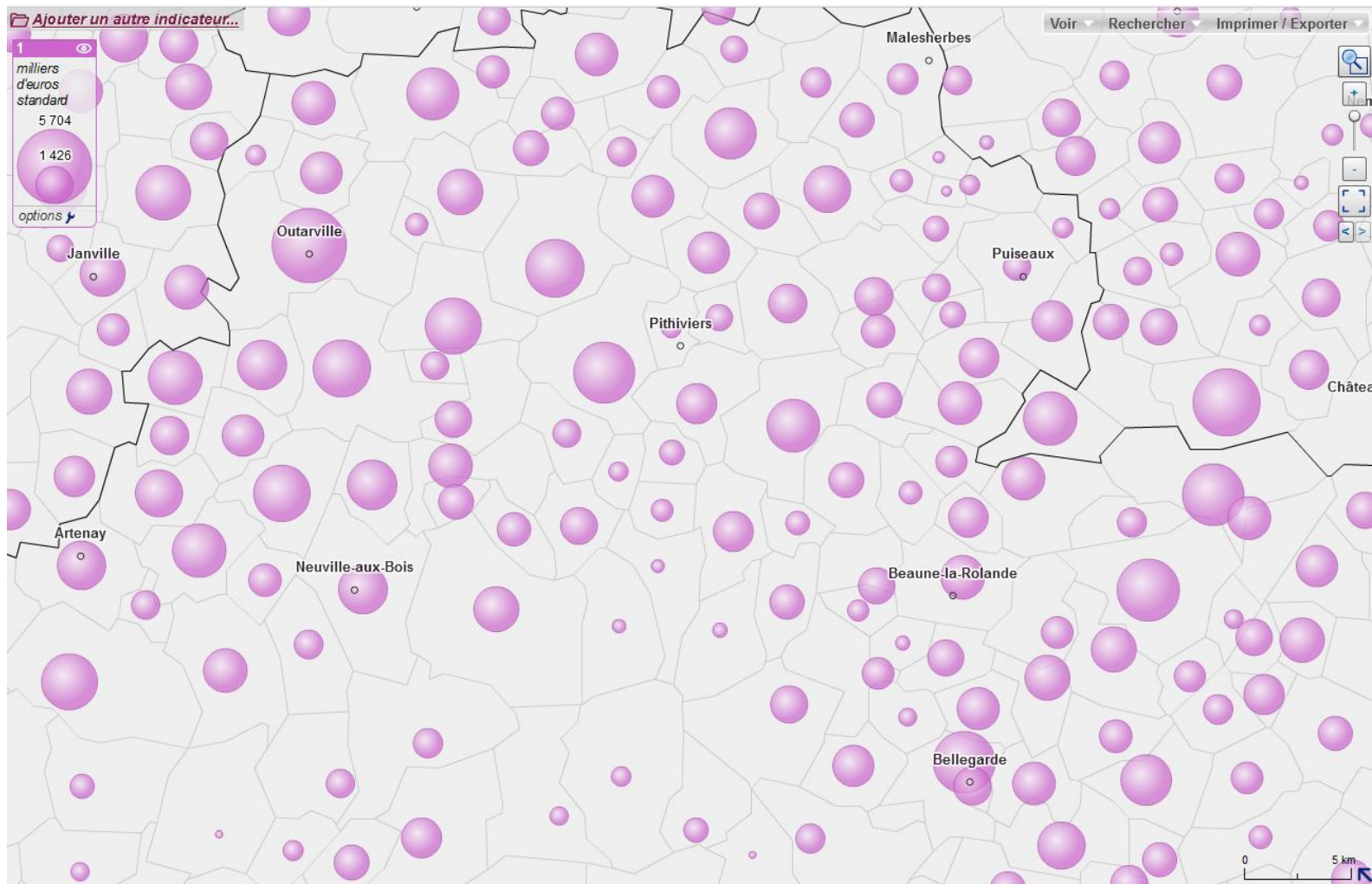
Préserver les développement des sièges d'exploitation.

Poursuivre la dynamique de lutte contre le mitage.

Valoriser le bâti traditionnel.

- **Occupation agricole du sol,**
- **Entreprises agricoles,**
- **Economie et emploi agricole,**

PBS sur le territoire



Données locales à partir des marges brutes par petite région naturelle :

34 000 ha de blé tendre → 65 M€

27 000 ha d'orge → 48 M€

4 000 ha de maïs → 9,5 M€

12 000 ha de betteraves → 30 M€

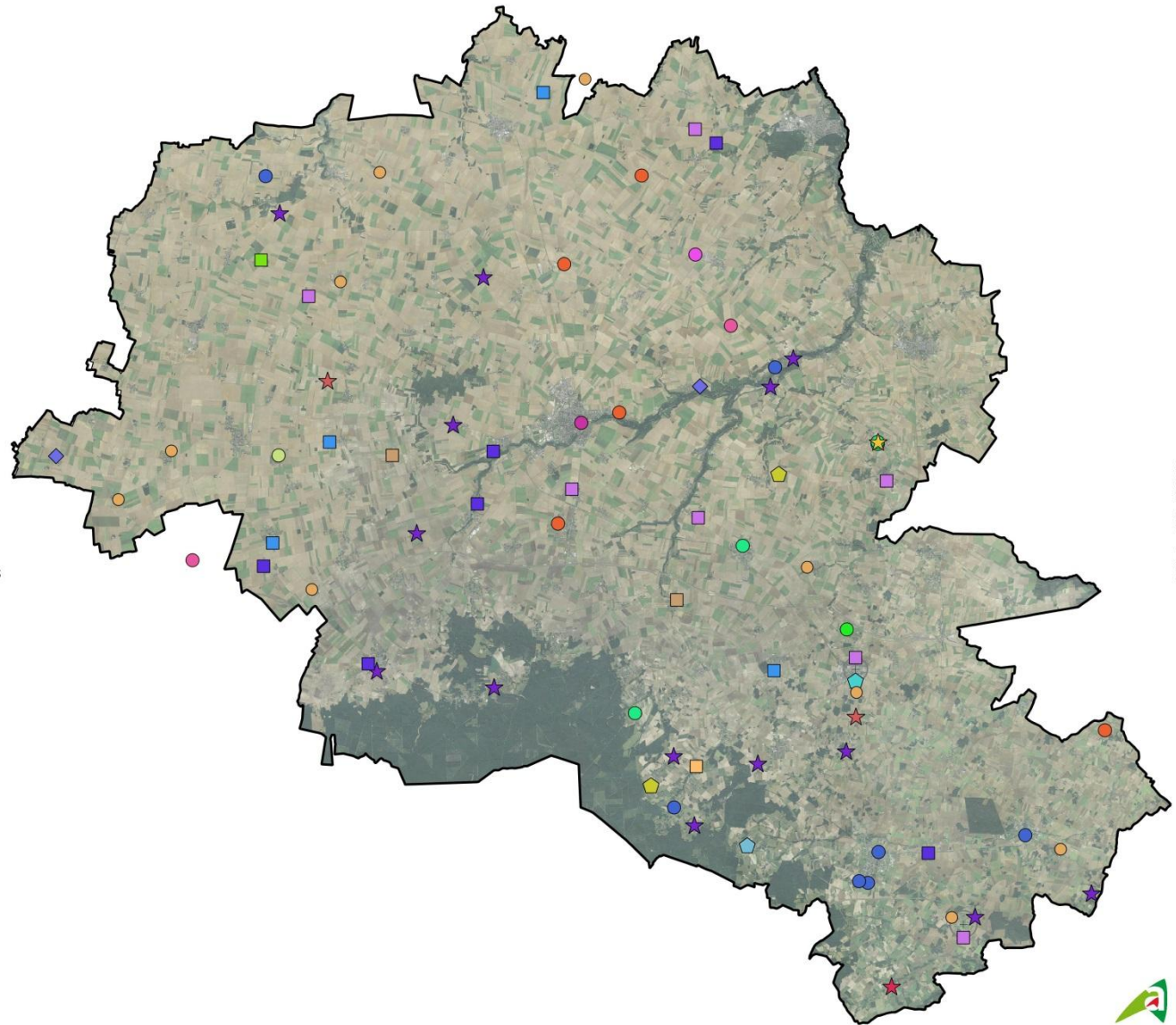
Total : 152,5 M€ sans les cultures spécialisées, l'élevage...

Diversification de la commercialisation – les circuits courts

80 producteurs
potentiellement en
circuits courts

Produits proposés par
les exploitations en circuit court

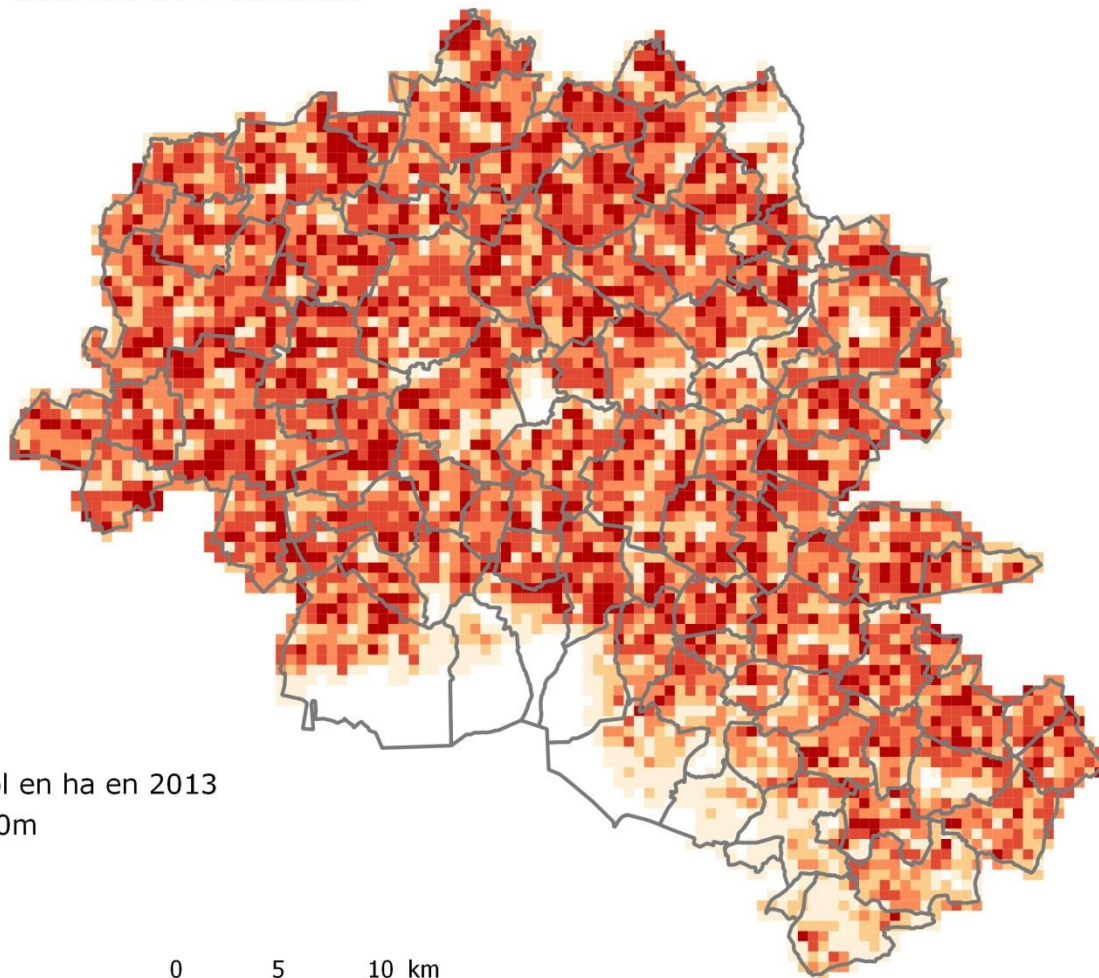
- Pomme de terre
- Pommes de terre, oignons, ail et échalottes
- Pommes de terre, oignons, ail, échalottes et légumes
- Pomme de terre et lait
- Fruits et légumes
- Légumes
- ◆ Ferme auberge
- ◆ Fromage
- ◆ Fromage, viande et oeufs
- ◆ Lait
- Huile
- Miel
- Miel et pommes de terre
- Oeufs
- Pépiniériste
- Plantes aromatiques
- Plants de fleurs et légumes
- Safran
- ★ Viande
- ★ Viande et lait
- ★ Viande et légumes
- ★ Viande et oeufs
- Inconnu



Réalisation: CAUS - 15/06/2016

Une filières paille potentielle ?

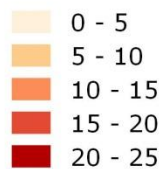
Occupation du sol en céréales en 2013
Pays Beauce-Gâtinais en Pithiverais



Occupation du sol en ha en 2013

Mailles 500mx500m

Céréales



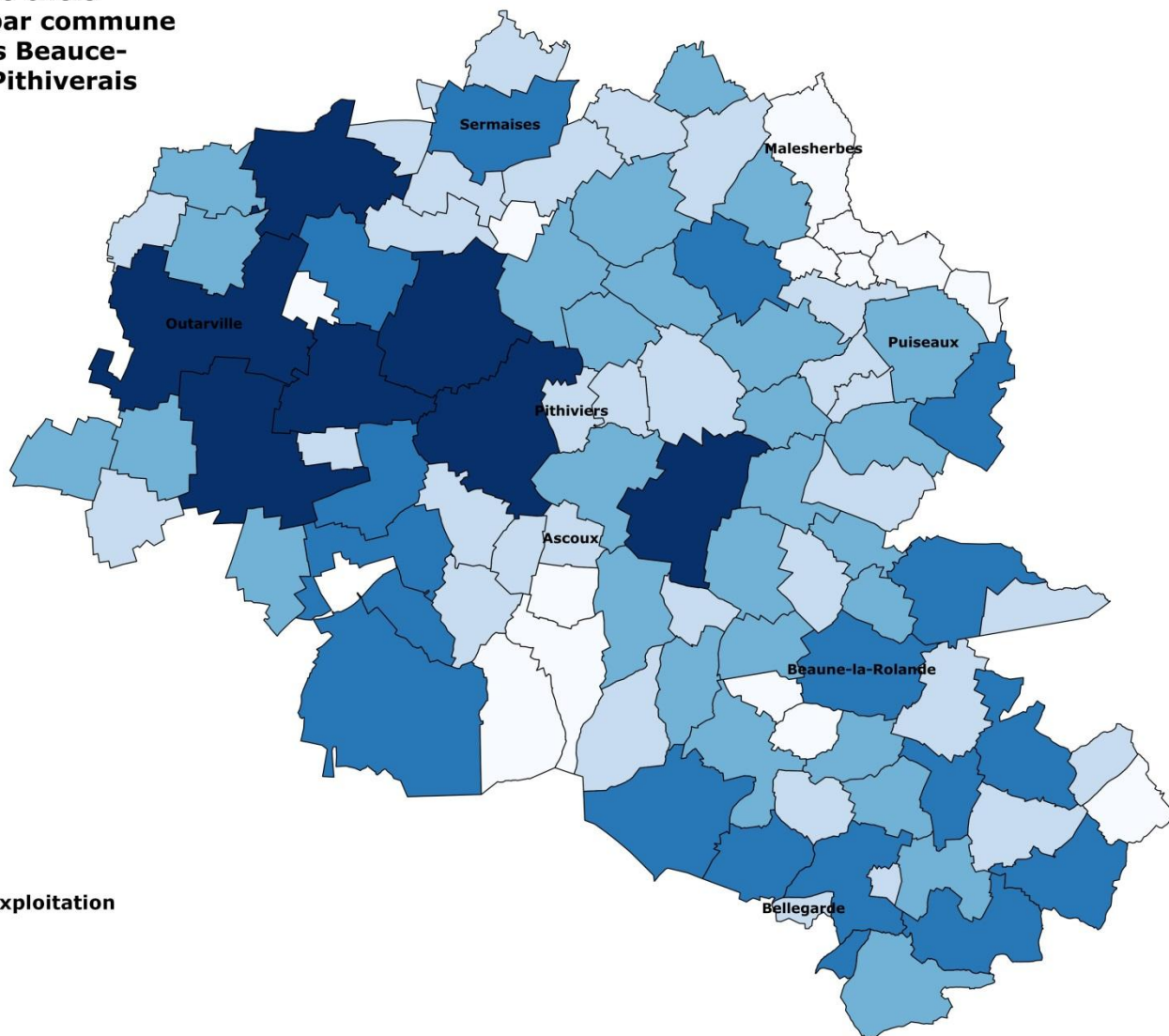
0 5 10 km



Réalisation C445 - 03/06/2016
RPG anonyme ASP 2013

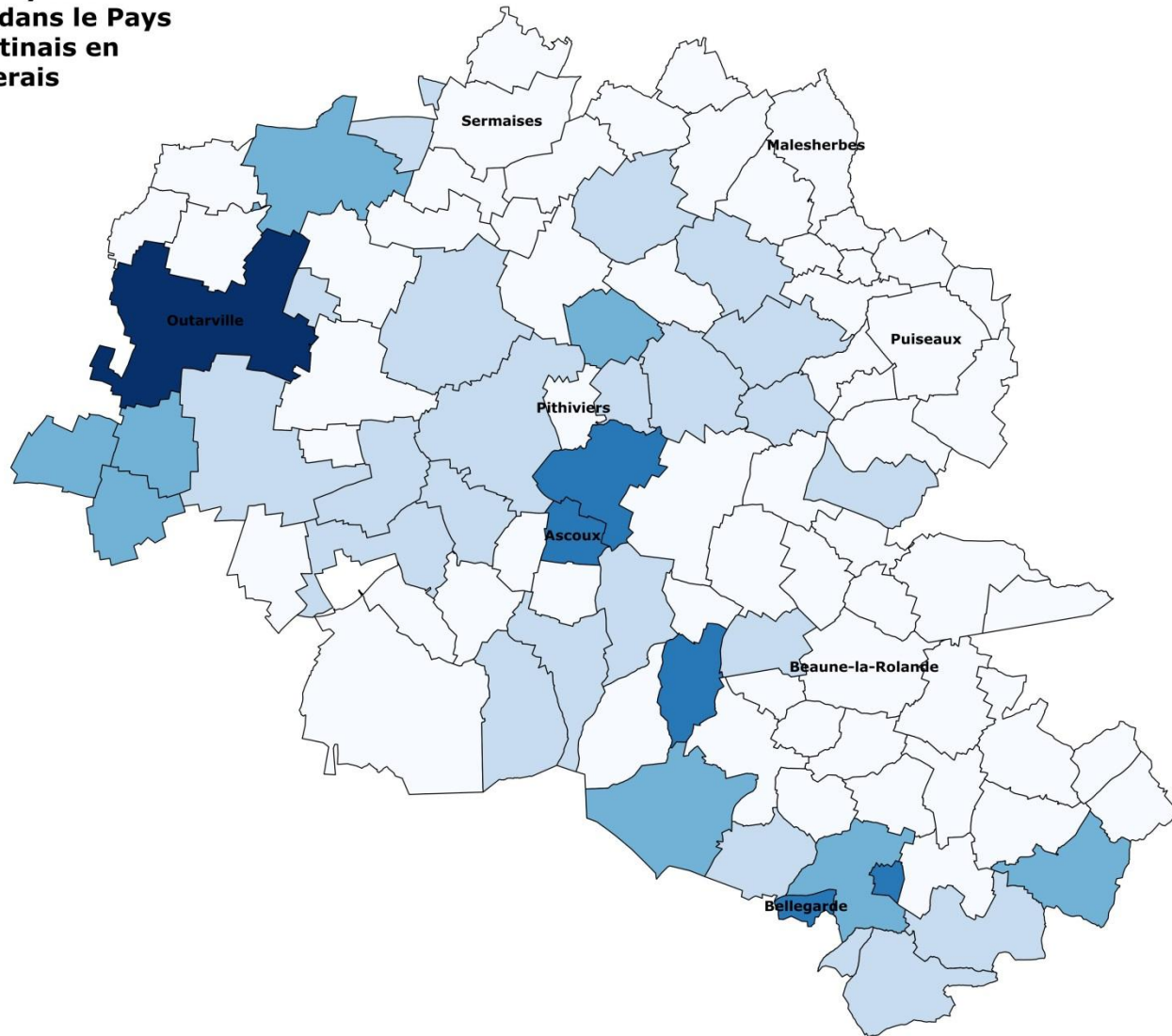
Partie 3 : Emploi direct

**Nombre de chefs
d'exploitation par commune
dans le Pays Beauce-
Gâtinais en Pithiverais**



Partie 3 : Emploi direct

Nombre d'employés en CDI
par commune dans le Pays
Beauce-Gâtinais en
Pithiverais

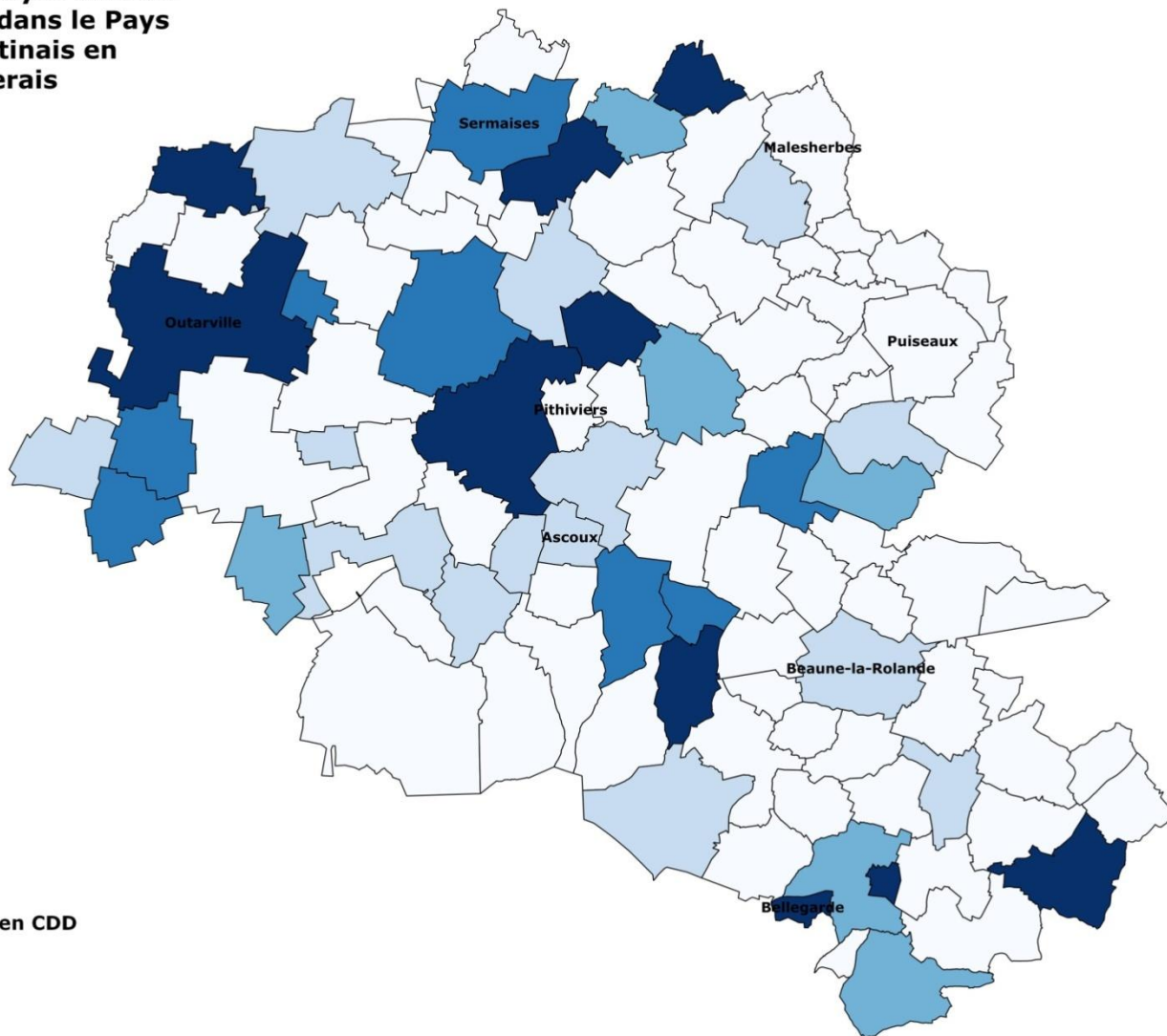


Nombre d'employés

- 0 - 1
- 2 - 5
- 6 - 10
- 11 - 15
- 16 - 40

Partie 3 : Emploi direct

Nombre d'employés en CDD
par commune dans le Pays
Beauce-Gâtinais en
Pithiverais



Nombre d'employés en CDD

- 0 - 1
- 2 - 5
- 6 - 10
- 11 - 20
- 21 - 81

Édition: CA45 - 17/06/2016

Enjeux à valider

Une activité économique majeure du territoire → Favoriser le développement des filières :

- Longues : emblématiques du territoire, créatrices d'emplois et de valeur ajoutée.
- Courtes : présence marquée, potentiel de développement (restauration collective)

Permettre à l'amont et l'aval de se développer.