



RÉVISION DU SCoT DU PETR BEAUCE GÂTINAIS EN PITHIVERAIS

Réunion de démarrage du 23 juin 2025





Compétences en matière de

d'urbanisme
de planification
d'expertises vis-à-vis de la
ZAN

de transition écologique
de transition énergétique
d'économie et de
commerces
d'environnement et
d'évaluation
environnementale
de sécurisation juridique
d'expertise géomatique et
SIG pour une parfaite
intégration dans votre
observatoire



*E.A.U (Mandataire) Société de conseil et de consulting
en stratégie territoriale et de planification
Acteur majeur français reconnu avec la réalisation de
plus de 100 SCoT, et l'accompagnement des territoires
dans leur transition écologique et économique
Innovation dans la démarche de Santé favorable à
l'urbanisme*



*Acteurs majeur en économie territoriale et
développement commercial*



*Qualifications spécifiques en droit de
l'urbanisme, de l'environnement et droit de
l'aménagement
Renommée nationale en matière de Loi
Montagne et Loi littorale*



VOTRE ÉQUIPE SUR MESURE

E.A.U.

développe dans les SCoT une perspective stratégique, avec un fort aspect opérationnel, économique, juridique et environnemental

Elle met l'accent sur le dynamisme d'élaboration et le caractère double du SCOT

Ces moyens ont permis à E. A. U. de devenir un acteur de référence, au plan national, dans l'élaboration, la révision et l'évaluation des Schémas de Cohérence Territoriale, avec 98 missions réalisées ou en cours. 21 % de la couverture nationale française



Projet de territoire

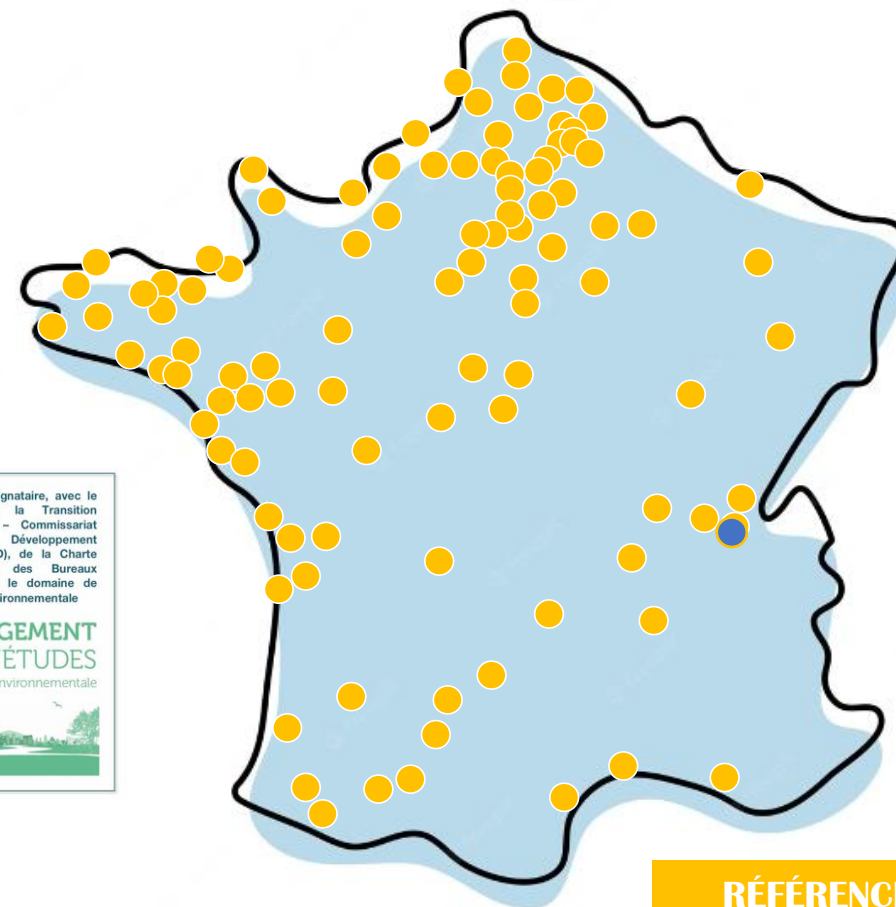


TRANSVERSALITE



SCoT finalisé

Document d'urbanisme



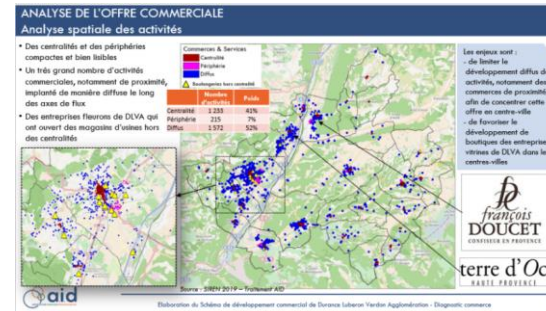
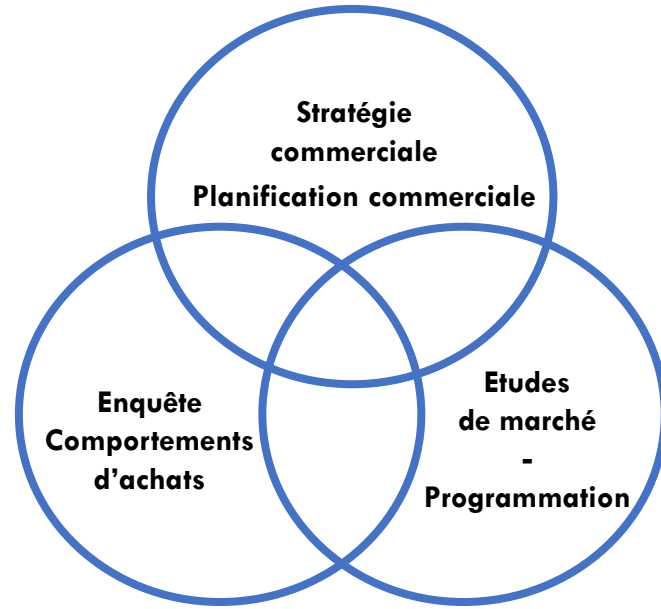
E.A.U c'est

- Le présent à l'instant t
- Construire un avenir commun avec une équipe solide
- Un état d'esprit qui cherche à tendre vers la perfection
- Une structure familiale
- C'est le gout de l'innovation en permanence
- Une unicité dans les défis
- Une proximité des équipes
- Un fonctionnement qui a sa propre identité et qui n'est pas du « copier-coller » d'autres bureaux d'études
- Un savoir-faire qui se remet en question
- Une équipe basée sur des piliers, sur des collaborateurs de tout horizon désireux de partager une aventure commune pour un même objectif : accompagner les territoires de demain



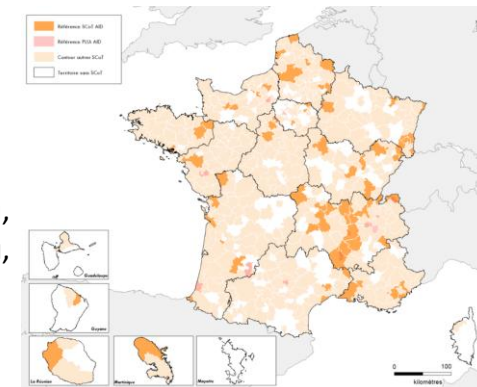
RÉFÉRENCE
SCOT / PLU(I)

AID : Un cabinet reconnu aux croisements de l'urbanisme et du développement économique

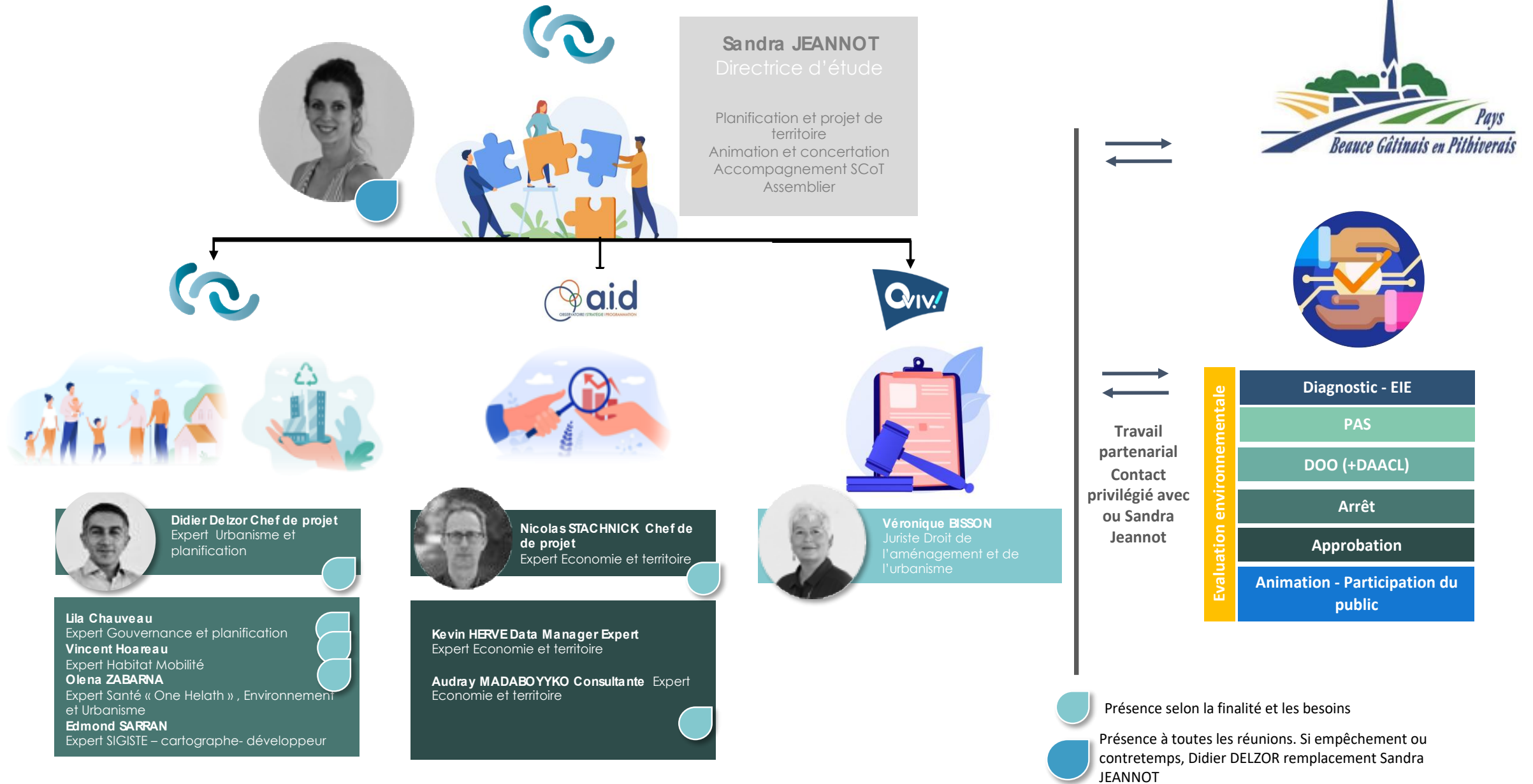


80 références nationales

- **Grand Auxerrois** : réalisation du volet économique du SCoT (mandataire : EAU)
- **Grand Nevers** : réalisation du DAACL du SCoT du Grand Nevers
- **Puisaye-Forterre** : Plans d'actions pour la relance du commerce de centres-villes de Bléneau, Champignelles, Charny-Orée-de Puisaye, Courson-Les-Carières, Saint-Amanden-Puisaye, Saint-Fargeau, Saint-Sauveur-en-Puisaye et Toucy (Shop'In)
- **Tonnerre** : Plans d'actions pour la relance du commerce de centre-ville (Numérique) - PVD
- **Bazois Loire Morvan** : Plans d'actions pour la relance du commerce de centre-ville (Numérique)
- **Lormes** : Plans d'actions pour la relance du commerce de centre-ville (Shop'In)



Expérience reconnue, pluridisciplinarité et expertises ciblées



Un accompagnement et une confiance

Communication et Coordination

Mise en place de **méthodes de communication régulières et efficaces**, telles que des réunions périodiques, des conférences téléphoniques ou des outils de collaboration en ligne via teams
Utilisation **d'outils de gestion de projet pour la planification, le suivi** et la gestion des tâches et des échéanciers.



Clarté des Rôles et Responsabilités

Désignation d'un chef de file
Sandra JEANNOT : un partenaire principal pour coordonner les efforts et servir de point de contact.
Définir précisément les rôles entre bureaux d'étude : s'assurer que chaque co-traitant sait ce qui est attendu de lui et est responsable d'une partie spécifique du projet.

Flexibilité et Adaptabilité

Etre prêt à ajuster les rôles et les responsabilités si des problèmes surviennent ou si des changements sont nécessaires.
Mettre en œuvre en place une réactivité : capacité à répondre rapidement aux changements de contexte ou aux nouvelles exigences

Tableaux de bord de suivi afin de permettre le suivi des progrès par rapport aux objectifs fixés.
Évaluations périodiques afin de mesurer l'efficacité de la collaboration et l'avancement du projet à intervalles réguliers.

Alignement sur les objectifs

Tous les co-traitants doivent partager une compréhension commune des objectifs du SCOT et s'engager à travailler vers ces buts.
Engagement envers la mission
Les partenaires doivent être investis dans la réussite du SCOT et pas seulement dans leurs contributions individuelles.



Jouer le jeu d'une vision globale répondant aux nouvelles exigences

TROIS GRANDS AXES DE REFLEXION

Et si on habitait un territoire à taille humaine et ambitieux ?

Et Si on habitait un territoire accueillant et de partage ?

Et si on habitait un territoire résilient à la pointe des transitions ?



Mettre en scène le SCOT

Il doit être vu par tous comme un projet « différenciant », qui parle du « territoire vécu », comme un processus dynamique, sous peine d'être mal accepté.

Pour maintenir ce dynamisme tout au long de l'élaboration, il faut faire preuve de souplesse et d'adaptabilité, ce qui nécessite qu'à chaque phase, le séquençement, le format, l'objectif des réunions et des documents soit « calé » précisément avec la maîtrise

LA PROXIMITE
LA MARCHÉ EN AVANT
LA DEMARCHE PROACTIVE

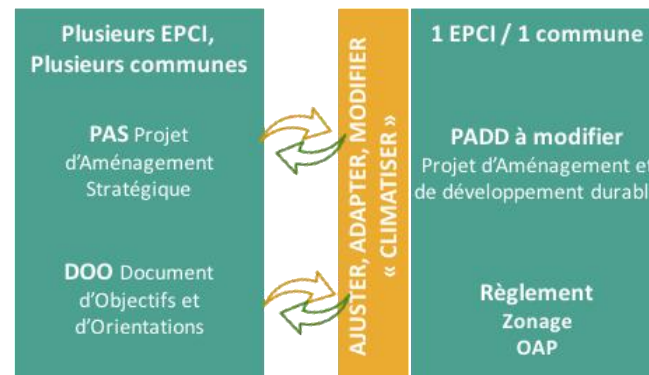
Un SCOT des consensus



SCOT



PLU(i)



« CHOISIR POUR LE NE PAS SUBIR »

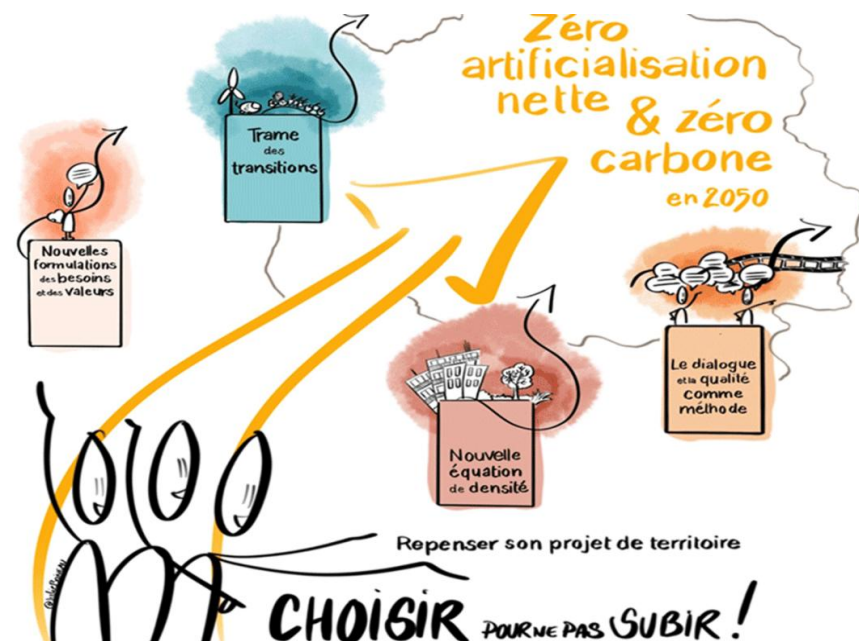
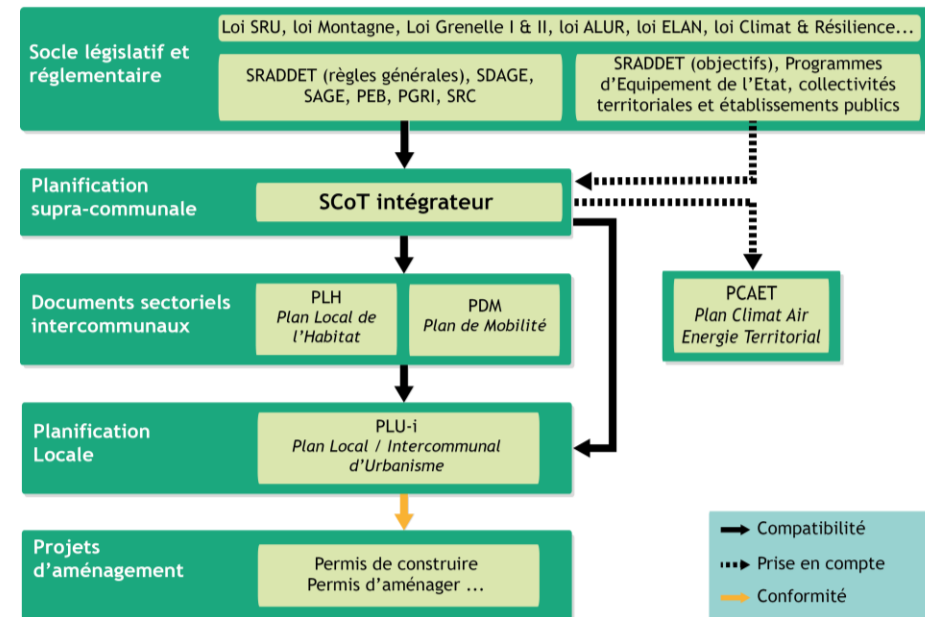
Mettre en avant l'idée que **chaque élu a le pouvoir et la responsabilité de prendre des décisions qui affectent son territoire**

Souligner l'importance pour chaque élu **d'assumer la responsabilité de ses choix et de leurs conséquences**, plutôt que de blâmer les circonstances extérieures.

Accompagner les élus à **développer leur capacité à rebondir et à s'adapter face à l'adversité**.

Accompagner les élus à se rendre compte qu'ils peuvent **posséder de contrôle sur leur propre destinée**, en les encourageant à agir de manière proactive plutôt que réactive face aux défis et aux obstacles.

Encourager les élus à prendre des décisions après avoir **examiné attentivement leurs options, leurs valeurs et leurs objectifs**



Une démarche opérationnelle

Le « cœur du SCOT », c'est-à-dire le lien entre environnement /cadre de vie et programmation résidentielle et économique et de services) **doit être conservé.**

*Notre proposition pour définir les perspectives du SCOT dans ce contexte est de partir de la **capacité d'accueil** du territoire*

Un « point de vue » sur l'évolution du territoire, (phase prospective réelle, mais adaptée et concrète)



Une organisation/répartition en fonction des capacités d'accueil par secteur et par polarité, actualisées et revues



Un « bouclage » de la programmation au regard des projets des Communes et des EPCI, au compte d'une « cohérence d'ensemble »



SUSCITER L'INTERÊT ET LE DÉBAT

PROPOSITION D'UNE CONCERTATION INNOVANTE
« QUI SORT DES SENTIERS BATTUS » L'ŒIL
PHOTOGRAPHIQUE DU SCOT COMME FIL
CONDUCTEUR DE LA DÉMARCHÉ



Contenu	Réunions	Objectif
Phase n°0 Lancement de la procédure		
En route pour le ScoT		Rencontre de l'équipe technique, du président et VP, présentation de la méthode de travail Réunion de lancement (technique et politique)
En route pour le ScoT	Une rencontre des maires par secteurs (3/4 secteurs) sur deux jours	
Phase n°1 Diagnostic, E.I.E, Enjeux		
	COFIL	Vision du territoire et données
	Terrain	Appropriation du territoire propre à E.A.U
	Atelier personne sachantes - groupe de travail acteurs	Œil local expert
Réalisation d'un "scénario "0" ou "au fil de l'eau", puis de la note d'enjeux demandée par les nouveaux textes, base de l'élaboration ultérieure	COFIL	Echanges et co-construction
	Atelier des boussoles - ELUS	Partage du diagnostic et des enjeux en ateliers co-constructifs
	BUREAU	Formalisation des enjeux
	Concertation publique	Observations du public sur le diagnostic
	PPA	Avis des PPA sur les enjeux
	COFIL	Echange ajustement diagnostic et enjeux
Validation	Comité syndical	Validation du diagnostic et des enjeux
Accompagnement technique	Echange technique crédit visio Equipe projet	Echange technique tout au long de la phase - crédit visio



SUSCITER L'INTERÊT ET LE DÉBAT

PROPOSITION D'UNE CONCERTATION INNOVANTE
« QUI SORT DES SENTIERS BATTUS » L'ŒIL
PHOTOGRAPHIQUE DU SCOT COMME FIL
CONDUCTEUR DE LA DÉMARCHÉ



Phase n°2 PAS		
	Atelier « ZAN » et Résilience climatique (4 groupes territoriaux)	Diagnostic, ressenti et enjeux comme base du projet
	Séminaire Ateliers transversaux "Ateliers des briques"	Détail des scénarios par thème transversal
	BUREAU	Echange et stratégie
	Groupes territoriaux Ateliers des armatures	Coconstructions des armatures territoriales
temps de reprise pédagogique post élection		
Éléments de construction d'un "scénario choisi" et déclinaison en axes du PAS	COFIL	Echanges et co-construction
	BUREAU	Echange technique
	Fresque des transitions des territoires	Atelier collaboratif
	Concertation publique (2 réunions territorialisées)	Observations du public sur le PAS
Evaluation environnementale des scénarios et évolution éventuelle du projet en conséquence	PPA	Avis des PPA sur le PAS
	Comité syndical	Débat sur le PAS
Accompagnement technique	Echange technique crédit visio Equipe projet	Echange technique tout au long de la phase



Phase n°3 DOO - DAACL - Plan d'action		
	COFIL	Objectifs chiffrés
	Ateliers "Curseurs"	Ateliers sur le choix des prescriptions
	Ateliers pédagogique – ZAN objectif chiffré - Densité sans stressité	Ateliers Objectifs chiffrés
	Réunion DAACL	Projet de DAACL
	Villes Fraîches, Idées Fraîches: Pédalons Ensemble	Application atelier terrain concret
	BUREAU	Finalisation du DOO
Évolution du DOO en fonction des avis des PPA et du public, ajustements et finalisation dans la forme, validation du DOO	Concertation publique	Observations du public sur le projet de DOO
	PPA	Avis sur le DOO
	Comité syndical	Validation du DOO
Accompagnement technique	Echange technique crédit visio Equipe projet	Echange technique tout au long de la phase



CALENDRIER FAISABLE ET RÉALISTE



- Phase 1 : Avril 2025 – octobre 2025
- Phase 2 : PAS : novembre 2025 - décembre 2026
- Phase 3 : DOO-DACCL : janvier 2027 – avril 2027
- Phase 4 : Arrêt juin 2027– Approbation octobre 2027

Prendre en compte les contraintes calendaires estivales

S'assurer du débat de PAS juste avant les élections municipales

Prendre en compte une marge vis-à-vis des potentielles conséquences politiques des élections

D'avoir un rythme cohérent pour le bon déroulé du processus

Notre équipe s'engage sur ce calendrier, tout en étant capable de s'adapter en fonction des besoins du maître d'ouvrage

			2027											
			janv.	fév.	mars	avr.	mai	juin	juil.	aout	sept.	oct.	nov.	déc.
Contenu	Réunions	Objectif												
Phase n°3 DOO - DAACL - Plan d'action			Phase n°3 DOO - DAACL Evaluation itérative											
	COPIL	Objectifs chiffrés	x											
	Ateliers "Curseurs"	Ateliers sur le choix des prescriptions	x											
	Ateliers pédagogique – ZAN objectif chiffré - Densité sans stressité	Ateliers Objectifs chiffrés		x										
	Réunion DAACL	Projet de DAACL		x										
	Villes Fraîches, Idées Fraîches: Pédalons Ensemble	Application atelier terrain concret			x									
	BUREAU	Finalisation du DOO			x									
Évolution du DOO en fonction des avis des PPA et du public, ajustements et finalisation dans la forme, validation du DOO	Concertation publique	Observations du public sur le projet de DOO					x							
	PPA	Avis sur le DOO					x							
	Comité syndical	Validation du DOO					x							
Accompagnement technique	Echange technique crédit visio Equipe projet	Echange technique tout au long de la phase												
Phase n°4 et 5 Arrêt du SCOT, consultation des PPA, enquête publique			Phase n°4 Arrêt du SCOT, consultation des PPA, enquête publique, Modification, Approbation											
Réalisation du dossier d'arrêt, contrôle juridique et de cohérence et arrêt du projet de SCoT en Comité Syndical	COPIL	Examen de la cohérence générale du projet												
	Comité syndical	Arrêt du projet de SCoT												
Intégration des modifications dans le dossier et finalisation du dossier d'approbation, puis approbation du SCoT en conseil syndical	CDPNAF	Commission CDPNAF							x					
	BUREAU	Echanges sur le dossier										x		
Approbation	Comité syndical	Approbation du projet de SCoT												
	Echange technique crédit visio Equipe projet	Echange technique tout au long de la phase												

Approbation Novembre 20

Bilan
Diagnostic
EIE
Enjeux

Appropriation avec les dernières données à jour



Stratégie
PAS
Evaluation

Analyse de la traduction des enjeux



DOO
DAACL
Evaluation
Plan action

Déclinaison



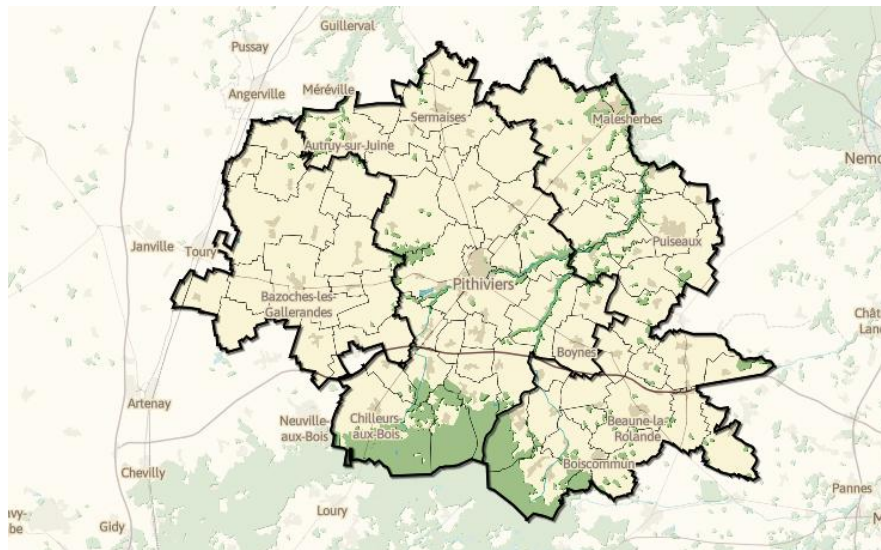
Arrêt
approbation

OBSERVEAU, une acquisition des données : réactivité et fiabilité sans faille

Développé par Edmond Sarran, E.A.U dispose d'un outil unique rassemblant plus de 800 indicateurs toutes thématiques confondues, avec une mise à jour continue.

Cette application nous permet une réactivité, un réajustement continu, nous permettant ainsi de nous concentrer sur l'analyse des données que leur acquisition.

Les Territoires aux bouts des doigts !
Aller plus loin sur www.observeau.com



Bilan
Diagnostic
EIE
Enjeux

Stratégie
PAS
Evaluation

DOO
DAACL
Evaluation
Plan action

Arrêt
approbation

Nos spécificités reconnues :

- Sur le potentiel des friches du territoire
- Sur les potentiels de redensification des enveloppes urbaines (application Envelopp'U par E.A.U)
- La consommation d'espace et les enjeux liés à la ZAN
- La boussole de la résilience
- Le portrait économique du territoire
- La santé environnementale du territoire et l'urbanisme favorable à la au bien-être
- Un E.I.E directement connecté au diagnostic et définissant les capacités et possibilité du territoire



Les déterminants de santé environnementale vus au travers du prisme de l'urbanisme et du cadre de vie – Barton et Grant 2006, Mise en forme et Adaptation E.A.U

Documents et données du territoire – valorisation exploration
Analyse globale mettant en avant les points de convergences et de divergences entre les politiques mises en place par l'EPCI et les communes.
Il s'agira également de tisser des liens dans les réflexions permettant d'aller plus loin ensemble dans les réflexions utiles au SCoT et dans des projections de cohérence afin de renforcer la complémentarité et la non-concurrence des communes dans des notions d'intérêts communs.

**Démographie
Habitat
Equipement
Mobilité
Paysage – formes urbaines
Environnement – Risques - Energie
Santé One Health et urbanisme
Economie
Commerce
Consommation d'espace
Acceptabilité sociale**

OBSERVEAU, une acquisition des données : réactivité et fiabilité sans faille
Développé par Edmond Sarran, E.A.U dispose d'un outil unique rassemblant plus de 800 indicateurs toutes thématiques confondues, avec une mise à jour continue.
Cette application nous permet une réactivité, un réajustement continu, nous permettant ainsi de nous concentrer sur l'analyse des données que leur acquisition.

Les Territoires aux bouts des doigts !
Aller plus loin sur www.observeau.com



Zoom sur la consommation d'espace

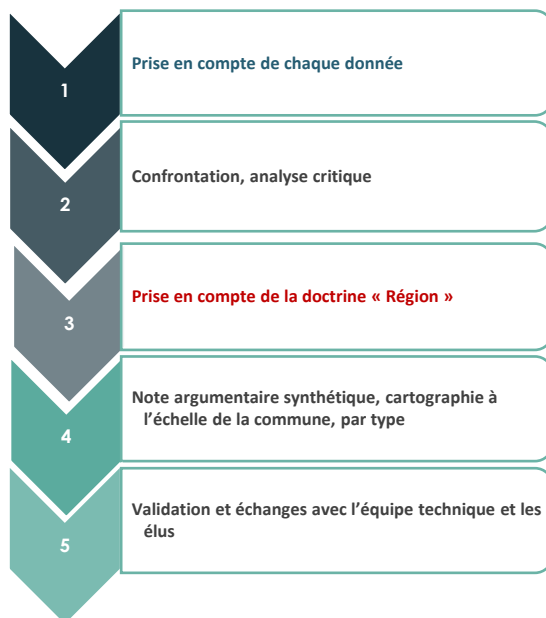
Bilan
Diagnostic
EIE
Enjeux

Stratégie
PAS
Evaluation

DOO
DAACL
Evaluation
Plan action

Arrêt
approbation

- La méthodologie appliquée doit être en cohérence avec celle appliquée au niveau régional au risque de fragilité du document



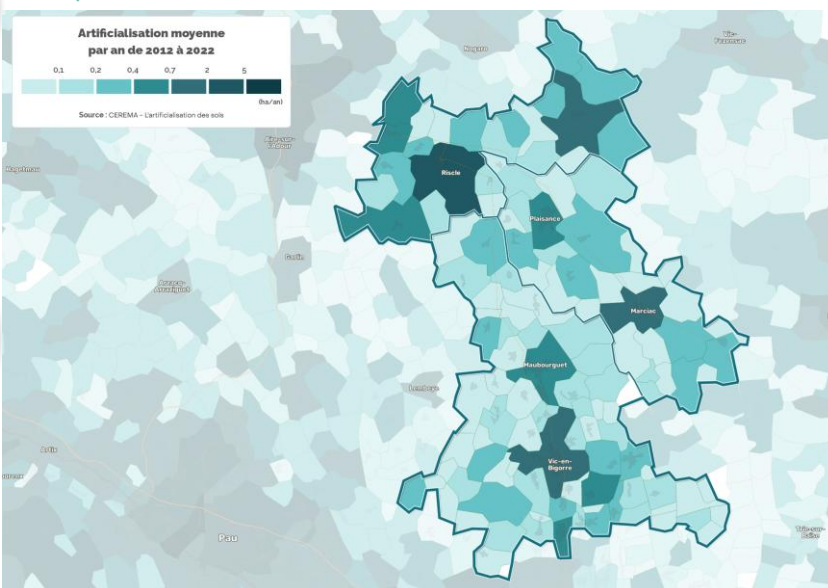
Prise en compte des données existantes **CEREMA**

Données 2022 et celles qui suivront –
l'analyse de la consommation d'espace
est suivie pendant toute la phase
d'élaboration du SCoT

OSCGE – Région

Analyse spécifique par E.A.U – **Edmond SARRAN**

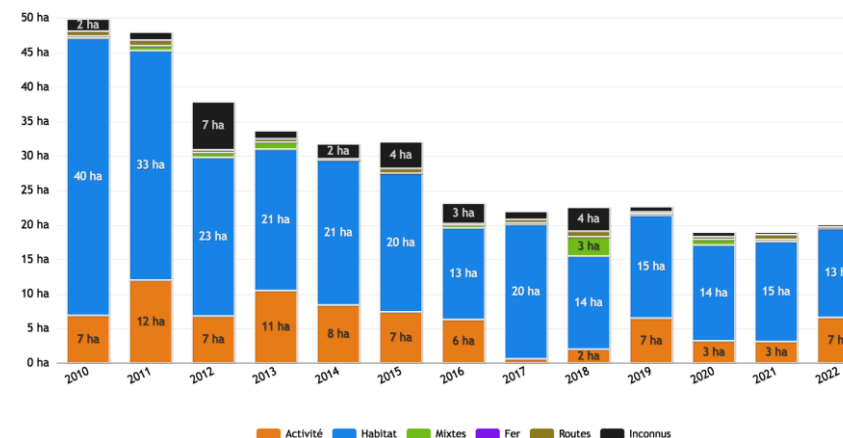
- ✓ Définition des enveloppes urbaines
- ✓ Définition du potentiel de densification,
- ✓ Définition des coefficients de



-> Restitution par communes, par échelle EPCI et échelle SCOT

Artificialisation par type pour chaque année

CEREMA - L'artificialisation des sols - Observateur.com



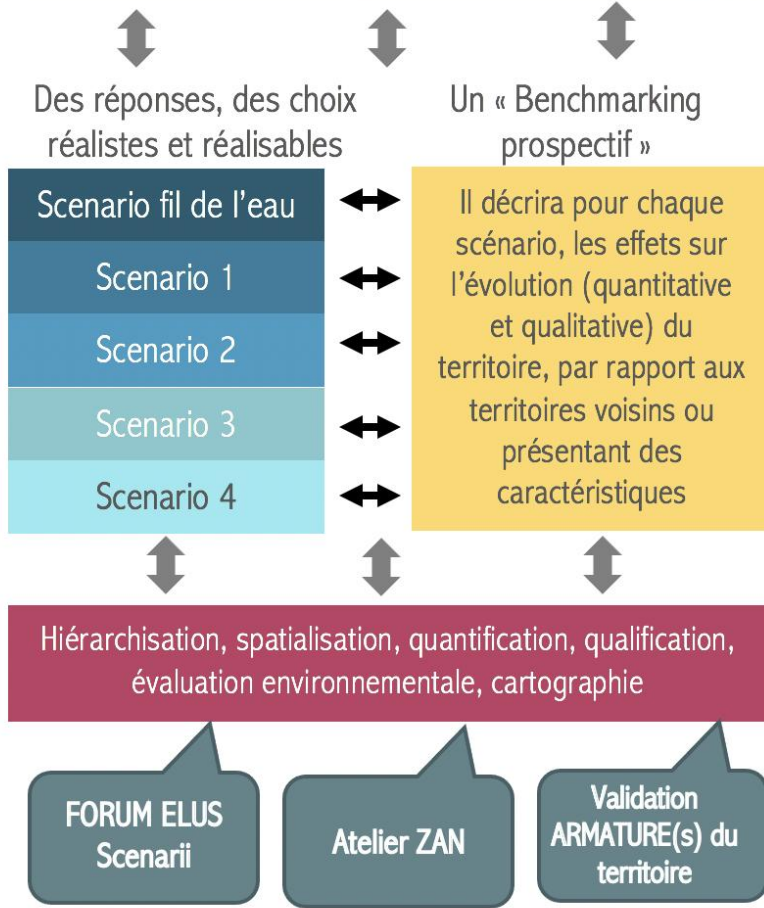
Bilan
Diagnostic
EIE
Enjeux

Stratégie
PAS
Evaluation

DOO
DAACL
Evaluation
Plan action

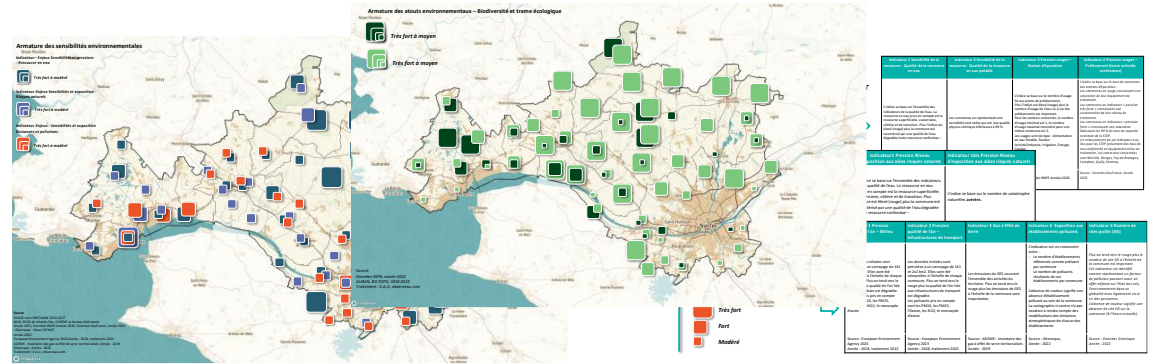
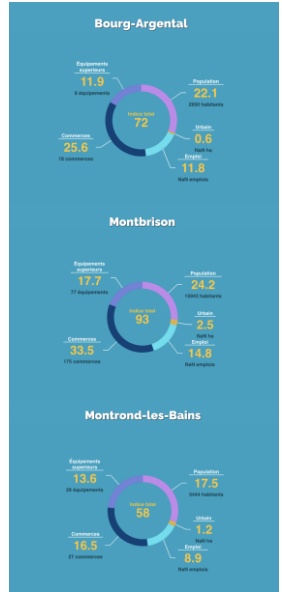
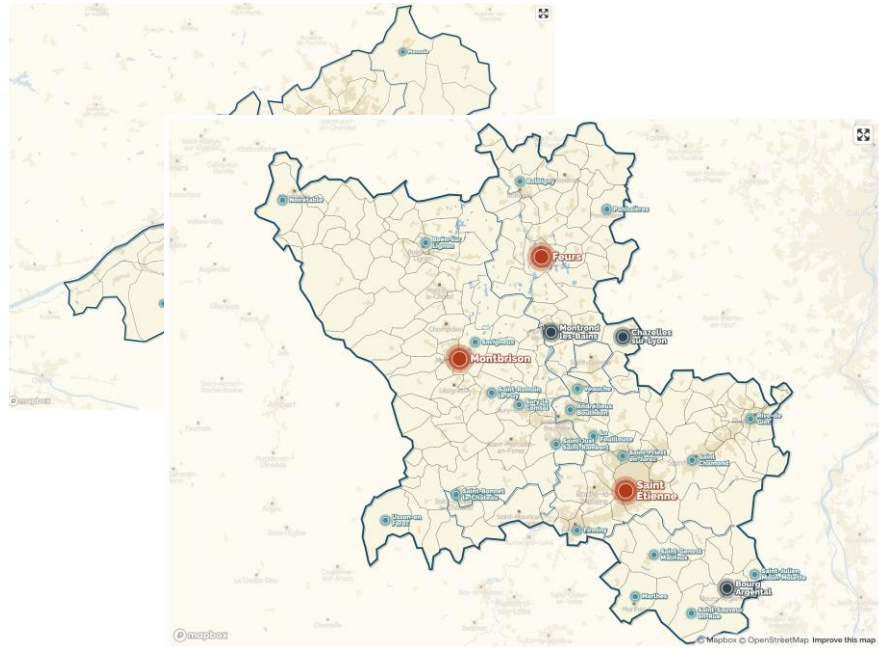
Arrêt
approbation

Des questionnements
Questionnement de l'armature du territoire ? Comment mettre en œuvre la capacité du territoire à développer les entreprises et les emplois sur place ?
Quelle armature territoriale ? Quelle armature économique ?
Quelle armature écologique ? Quels objectifs ? Quels scénarii d'évolution ? Comment gérer les mobilités ? Quelle gestion économe de l'espace ? Comment garder un territoire équilibré ? Comment intégrer la transition énergétique ? Comment se positionner face aux flux et pressions extérieures ? ... etc ?



Émergence collective

Définir le jeu des armatures.... Territoriale, Economique Environnementale



ENJEUX Transversaux SCOT



Questionnements de la capacité du territoire au regard de son développement et des ressources environnementales

ENJEUX SCOT ET TRANSITION ECOLOGIQUE
 La gestion des ressources liées à la biodiversité et à la dynamique écologique des territoires ?
 La gestion des ressources aquatiques et ses usages ?
 La gestion des risques naturels ?

ENJEUX SCOT ET TRANSITION ÉNERGETIQUE ET CLIMATIQUE

Opportunité pour définir et articuler une politique énergétique et climatique territoriale avec le projet d'aménagement

ENJEUX SCOT ET SANTE – BIEN ETRE

Comment le SCOT favorise les déterminants de santé liés à l'aménagement du territoire ?

UNE EVALUATION ENVIRONNEMENTALE ITÉRATIVE ET INTÉGRÉE

Comme un véritable outil d'aide à la décision

EVALUER

Questionner les orientations
 Questions évaluatives

Indice	Impact / Objectifs environnementaux	Indicateurs / Niveaux de réalisation
Indice 1	Impact positif, indice qui évalue les actions de développement durable...	Indicateurs de réalisation des actions de développement durable...
Indice 2	Impact négatif, indice qui évalue les actions de développement durable...	Indicateurs de réalisation des actions de développement durable...

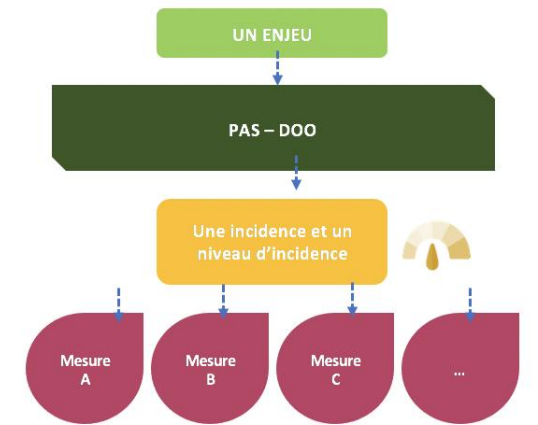
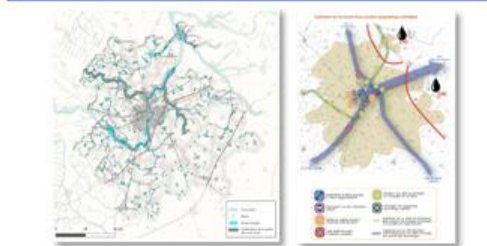
ANALYSER

Croisement entre les objectifs, les orientations et les mesures du plan et les enjeux environnementaux

Orientation	Indicateur	Impact	Impact	Impact	Impact	Impact	Impact	Impact
1. Promouvoir un développement durable...								
2. Favoriser un développement durable...								

TERRITORIALISER

Identification des incidences géolocalisées



CONSTRUCTION GRILLE ANALYSE INCIDENCE HIERARCHISATION ET COTATION

Adapter le cas échéants au regard de l'évaluation environnementale et des choix finaux des élus

Importance	Valeur de l'incidence par axe
Incidences négatives	
Forte (- - -)	-7 à -9
Moderée (- -)	-4 à -6
Faible (-)	-1 à -3
Incidence nulle	0
Incidences positives	
Faible (+)	1 à 3
Moderée (++)	4 à 6
Forte (+++)	7 à 9

Quelle amélioration de l'incidence propre ?
 Quel impact pour d'autre incidence ?
 Quel service rendu de l'incidence sur les autres thématiques ?

Étude et Construction d'une Mesure « Deux en Un »

- Transversalité
- Cohérence

Étude et Construction d'une Mesure spécifique

- Spécificité
- Cohérence

Bilan Diagnostic EIE Enjeux

Stratégie PAS Evaluation

DOO DAACL Evaluation Plan action

Arrêt approbation

Quel degré d'évaluation pour quel projet ?
 Périmètre et degré d'échelle

Bilan
Diagnostic
EIE
Enjeux

Stratégie
PAS
Evaluation

DOO
DAACL
Evaluation
Plan action

Arrêt
approbation

Un objectif de fond traduire le projet de territoire du PAS en objectifs opposables pertinents et opérationnels.

La méthodologie proposée, qui analyse dès l'origine les conséquences du PAS sur le DOO, prépare cette traduction et évite les écueils quant à l'applicabilité du DOO...

Un objectif de forme : faciliter la mise en œuvre du DOO, notamment par les PLU/PLUi, avec un document lisible, clair et accessible à tous. Il s'agit ici d'éviter un foisonnement de données mal hiérarchisées

Un objectif de légalité : le SCOT doit respecter/organiser la mise en œuvre de normes supérieures, mais il doit tenir compte du champ de compétence des documents inférieurs et respecter le principe de subsidiarité.

Les objectifs chiffrés concernent plus particulièrement :

- **La consommation d'espace tant pour le volet économique que pour le volet équipement et habitat**
- **La production du nombre de logement tout type confondu**

- **La démographie**
- Définis en concertation avec les acteurs locaux (élus, techniciens)
 - Cohérents avec les documents de planification supra-communaux tels que les Plans Locaux d'Urbanisme (PLU) ou encore le PLH afin de trouver une cohérence entre les différents documents (tout en prenant en compte les différentes échelles de temporalité).

In fine les objectifs chiffrés seront présentés à l'échelle de l'EPCI et à l'échelle de chaque commune polarité.

Notre processus d'ingénierie de basera TOUJOURS sur les dernières données disponibles à l'instant t.

Le travail sur le taux de croissance établi dans la phase du PAS aura déjà enclenché toutes les réflexions sur ces sujets. Il s'agira d'affiner et d'ajuster de façon très précise les éléments et de s'adapter au regard des calendriers des PLU si cela s'avère nécessaire.

Bilan
Diagnostic
EIE
Enjeux

Stratégie
PAS
Evaluation

DOO
DAACL
Evaluation
Plan action

Arrêt
approbation

Exemple d'identification des leviers
pour définir des OBJECTIFS adaptés

- Une ingénierie sur couture et répondant aux réalités du territoire
- Des analyses multicritères, mises à jour et complètes

Population 2014, Poids dans le territoire 2014
Ventilation par pôle 2014, Population 2020
Poids dans le territoire 2020
TCAM 2014-2020
Évolution moyenne / an 2014-2020
Population 2024 estimée
Poids dans le territoire 2024
Données PLU / PLH
Poids dans le territoire 2024
Ventilation par pôle 2024
Objectif poids dans le territoire 2045
Ventilation / pôle 2045
Objectif population 2045
Évolution moyenne / an 2025-2045
TCAM 2025-2045



Résidence principale :
Nb RP 2020
Évolution RP 2014-2020
Évolution RP 2014-2020 /an
Point mort et sa décomposition
Total logements 2025 < estimé
Logements vacants
Nb vacants 2025 estimé
Part logements vacants 2025
Évolution logements vacants 2014-2020
Évolution logements vacants 2014-2020 /an
Résidences secondaires
Nb RS 2025 estimé
Évolution RS 2014-2020
Évolution RS 2014-2020 /an
Part RS 2020
Logement commencé 2006-2021
Besoin en logement sociaux 2025

POP/RP 2025 estimé
Desserrement
Besoin RP en 2045
Évolution RP 2025-2045
Évolution RP 2025-2045 par an

Objectif évolution vacance 2025-2045
Objectif évolution vacance 2025-2045 /an
Nb logements vacants 2045
Part de la vacance 2045
Objectif évolution RS 2025-2045
Objectif évolution RS 2025-2045 /an
Nb de RS 2045
Part des RS 2045

Parc de logements total 2045 (hors renouvellement)
Renouvellement du parc 2025-2045
par an

Besoin en logements à 2045 (à remobiliser ou à construire)Par an
Rattrapage le cas échéant de logements sociaux pour couvrir les besoins



Exemple d'identification des leviers pour définir des
OBJECTIFS adaptés

Pôles	2024-2043										
	Desserrement	Besoin de RP	Part des résidences secondaires	Part de logements vacants	Renouvellement de parc	Besoin en logements à 2043 (à remobiliser ou à construire)	Densité moyenne (logements / ha)	Pourcentage de logts à construire ou remobiliser dans l'enveloppe (minimum)	Nombre de logements à construire dans l'enveloppe	Nombre de logements à construire en extension	Consommation en extension
PÔLE PRINCIPAL	2,00	18 307	2,21%	5,39%	240	3 032	35	50%	1516	1 516	43,3
Rambouillet	2,00	14822	2,62%	5,63%	150	2 387	35	50%	1194	1 194	34,1
Le Perray-en-Yvelines	2,00	3486	0,95%	4,34%	90	645	35	50%	322	322	9,2
PÔLE RELAI	2,18	4 822	1,56%	6,23%	113	1 210	31	38%	454	757	24,4
Saint-Arnault-en-Yvelines	2,10	2948	1,81%	6,38%	80	584	27	45%	263	321	11,9
Ablis	2,30	1873	1,17%	5,98%	33	627	35	30%	188	439	12,5
PÔLE DE PROXIMITÉ	2,22	3 714	1,81%	4,62%	48	503	27	35%	176	327	12,1
Les Essarts-le-Roi	2,20	3108	1,80%	4,53%	33	369	27	35%	129	240	8,9
Gazeran	2,30	607	1,84%	5,07%	15	134	27	35%	47	87	3,2
COMMUNE RURALE	2,35	12 175	6,24%	6,42%	4	983	16	30%	295	688	43,0
Autres communes	2,35	12175	6,24%	6,42%	4	983	16	30%	295	688	43,0
TOTAL SCOT Sud Yvelines	2,15	39 018	3,45%	5,75%	405	5 728	27	43%	2441	3 288	123



Bilan
Diagnostic
EIE
Enjeux

Stratégie
PAS
Evaluation

DOO
DAACL
Evaluation
Plan action

Arrêt
approbation

- **CONSTRUCTION DE L'OBSERVATOIRE**
- **UN ARRÊT ORCHESTRÉ**
- **UN ACCOMPAGNEMENT COMPLET DANS LA PHASE D'AVIS ET PPA**

Bilan
Diagnostic
EIE
Enjeux

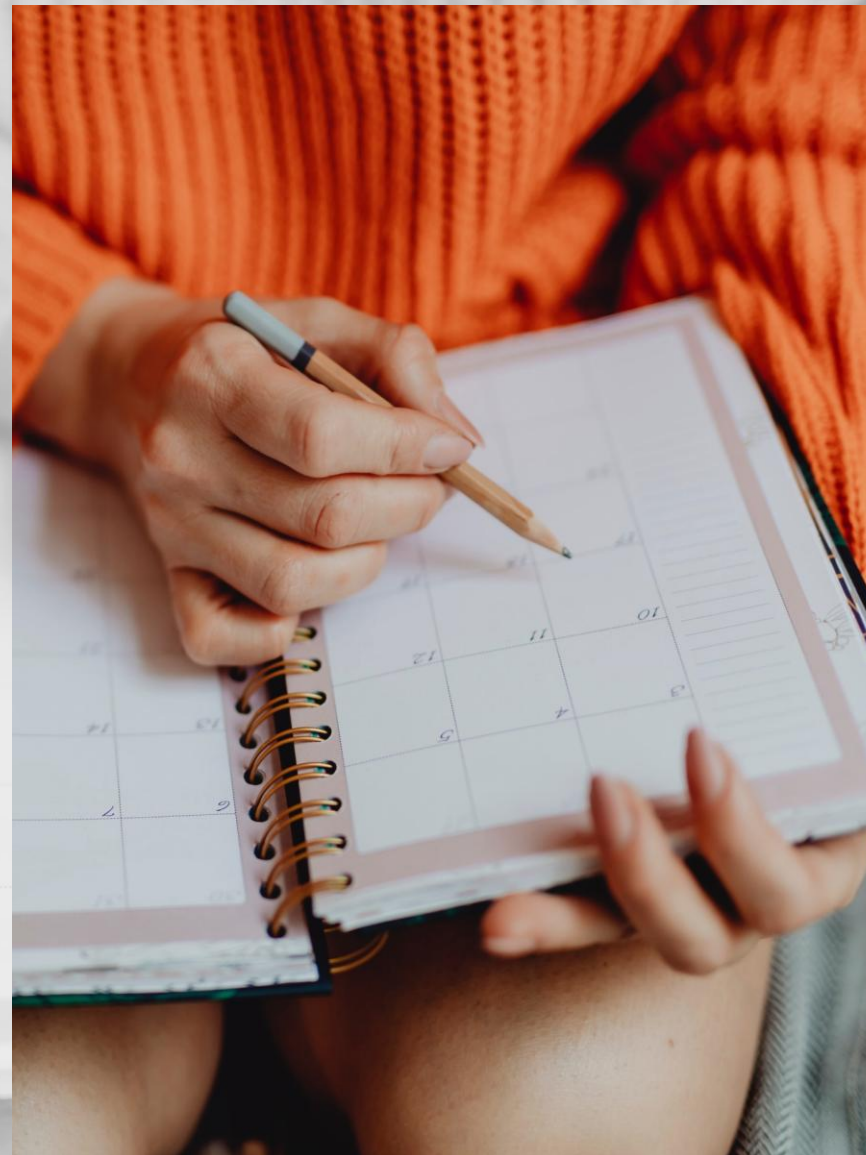
Stratégie
PAS
Evaluation

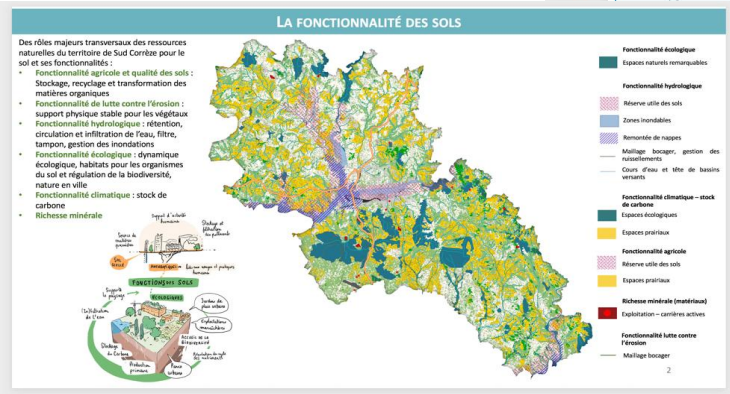
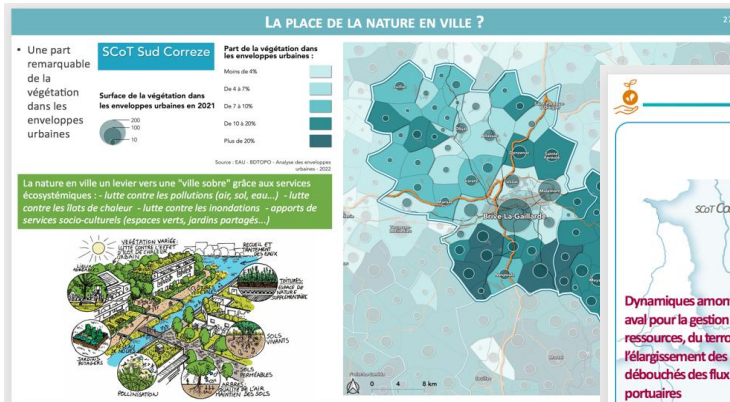
DOO
DAACL
Evaluation
Plan action

Arrêt
approbation



- Les prochaines échéances
- Temps de rencontre des élus par EPCI :
- Objectif : être à votre écoute !
- La journée du 9 juillet et la matinée du 11 juillet





Zoom sur... le Lac de Grand Lieu

Le Lac de Grand-Lieu est un grand lac de plaine. Sa superficie en eau est variable selon les saisons, allant généralement de moins de 3000 ha en été à plus de 6000 ha en hiver. Sa profondeur ne dépasse pas 1m20 en été. Le niveau d'eau est réglé au moyen du vannage de Bouaye. Ce niveau doit respecter une cote prédéfinie, variable selon l'époque de l'année et validée par un arrêté ministériel.

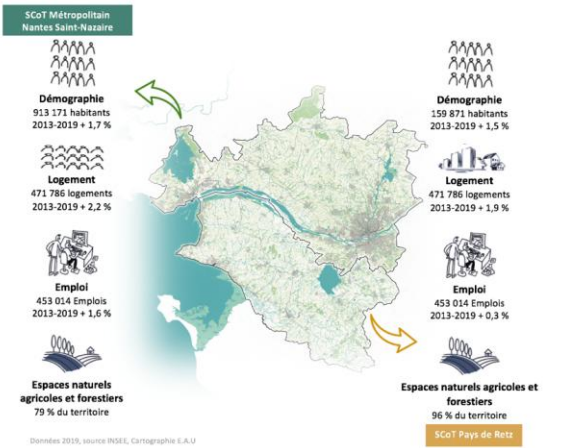
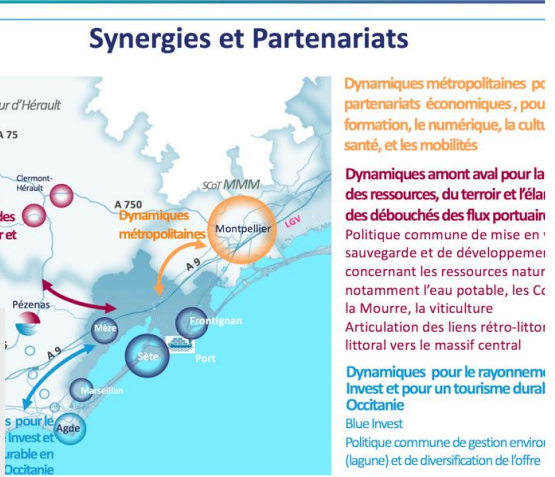
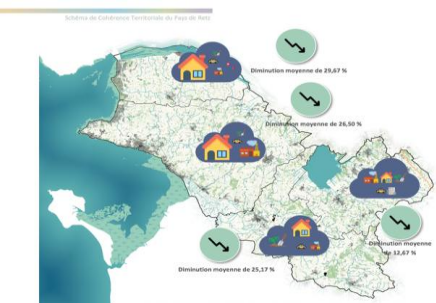
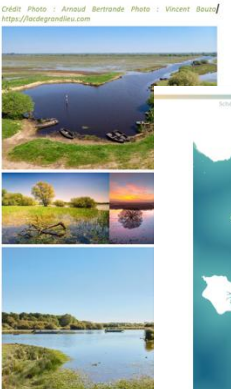
Le lac de Grand-Lieu reçoit en amont les eaux de 2 émissaires principaux, l'Ognon et la Boulogne. Vers l'aval, il se prolonge par l'Achéneau qui se jette dans la Loire après avoir franchi plusieurs ouvrages de régulation. Ces ouvrages constituent une partie du réseau hydraulique sud-Loire, le plus important d'entre eux étant le canal maritime de la Martinière (ou Basse-Loire). Le lac est traversé par un volume de 250 à 350 millions de m³ d'eau en moyenne par an.

Les particularités du lac, et ses milieux différents (herbiers de macrophytes, roselières boisées, prés-marais...) en font un site remarquable sur le plan de la biodiversité (faune et flore). Il joue aussi un rôle épuratoire pour les eaux reçues de son bassin versant.

En termes d'usage :

- L'agriculture (pâturage bovin et fauche du foin de marais) s'exerce surtout dans la partie sud-ouest et sud du lac.
- La pêche professionnelle est pratiquée par 7 pêcheurs regroupés en coopérative. Ils pêchent l'anguille, le sandre, le brochet, et divers autres poissons, ainsi que l'écrevisse de Louisiane. L'engin principal de pêche est la venneuse.
- La chasse se pratique à l'extérieur des 2 réserves naturelles (réserve nationale et réserve régionale).
- Les abords du Lac permet aussi des activités, de tourisme, de promenade dans les marais, de découverte du milieu, de pêche amateur, de récolte de bois de chauffage (saules)...

Toutes ces activités sont tributaires des niveaux d'eau.



L'ATELIER DU 4 OCTOBRE, UN TEMPS DE PARTAGE

Ce premier temps d'échange inaugure les temps de concertation politique du SCoT. Il avait pour objectif d'être à l'écoute des acteurs du territoire pour mieux appréhender les enjeux du terrain dans une optique de transversalité des éléments. Les personnes ressources convoquées constituent un socle permettant une analyse à la fois fine et objective, complémentaire au travail interne menée par les bureaux d'étude.

L'atelier s'est composé en plusieurs temps :

- Une présentation par E.A.U des grands principaux enjeux sur l'ensemble des thématiques liées à la transition écologique, climatique, énergétique - durée 1h00
- Deux temps de tables rondes sur les thématiques suivantes : Biodiversité et paysages, Ressources en eau et ses usages, Transitions climatiques, Transitions Énergétiques - durée 40 min par table
- La priorisation des enjeux identifiés par chaque table ronde

